
よりよい職場環境〔退職予防〕 のための組織分析

—帳票サンプル—

社会保険労務士 山田事務所

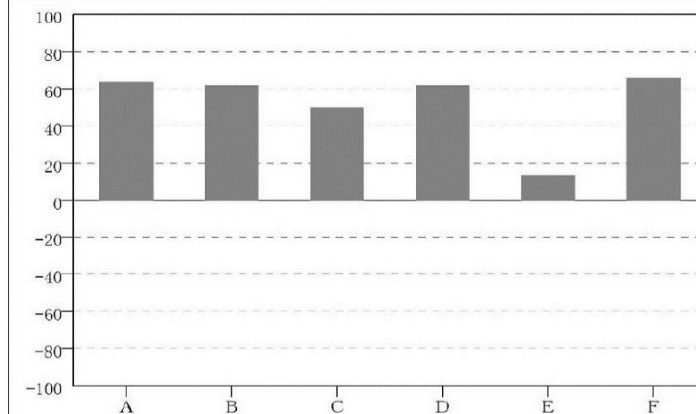
代 表 三井 敏彦

電話番号： 221-2114

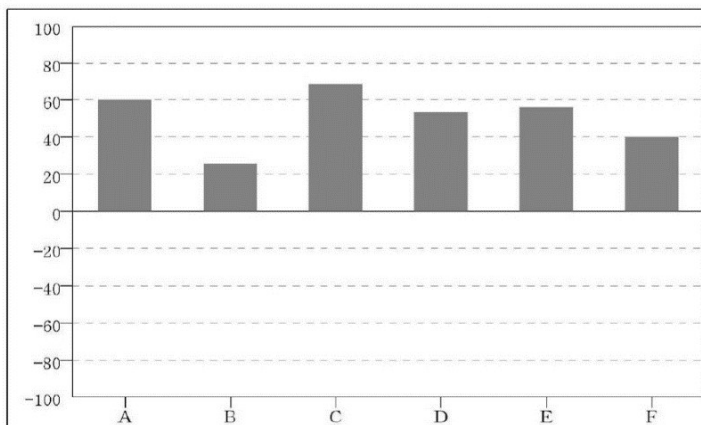


組織活力測定 TOTAL集計結果

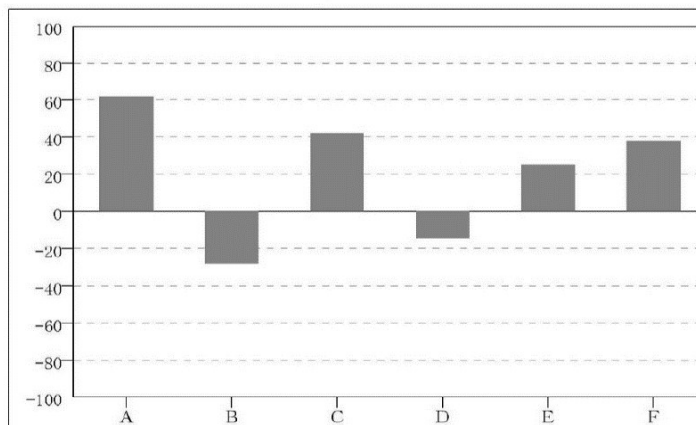
集計形態	回答人数	データ作成日
(株)	121人	



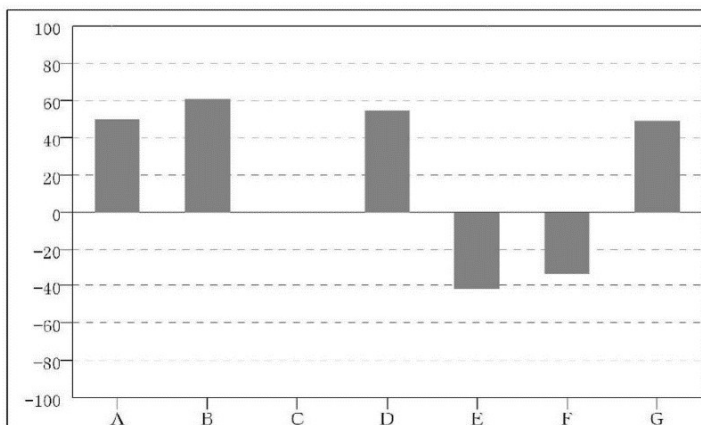
会社評価	
A: 会社業績の伸びは順調	POINT 64
B: 今後もここで働きたい	POINT 62
C: いまの社風は好ましい	POINT 50
D: 誇りと自信のある会社	POINT 62
E: 友人にも勧めたい会社	POINT 14
F: 将来性・成長性がある	POINT 66



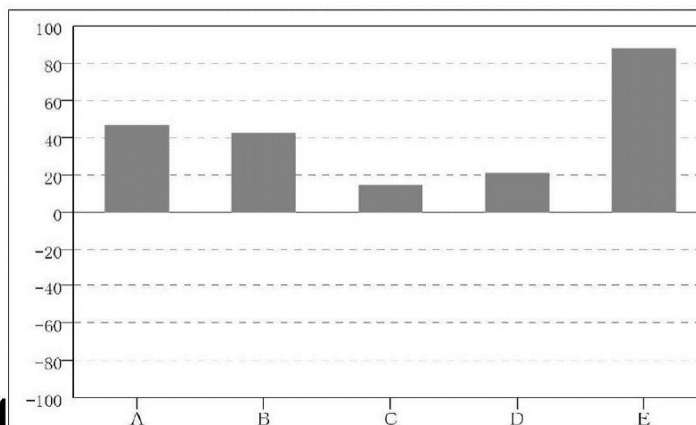
風土厚生面	
A: 休日・長期休暇は十分	POINT 60
B: 整理整頓等5Sが徹底	POINT 26
C: 自己能力に適した賃金	POINT 68
D: はたらく環境はよいか	POINT 53
E: 作業環境の改善は十分	POINT 56
F: 厚生施設の内容に満足	POINT 40



職務遂行面	
A: 仕事の進め方・質向上	POINT 62
B: 目標計画は遅れず達成	POINT -28
C: 業務は確実に処理する	POINT 42
D: 自分の勤務成績に満足	POINT -15
E: 顧客の満足度を考える	POINT 25
F: 職場の就業規則は厳格	POINT 38



人間関係面	
A: 直接の上司は魅力ある	POINT 50
B: チームワークは良好か	POINT 61
C: 社員の定着性は良いか	POINT 0
D: 職場は明るく活気ある	POINT 55
E: 新卒者の採用は十分か	POINT -42
F: 職場人員は十分である	POINT -34
G: 上司の業務命令は的確	POINT 49



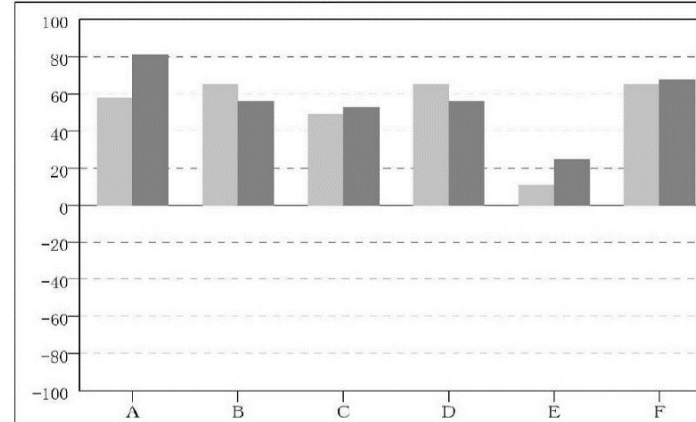
組織構造面	
A: 仕事の役割配分に満足	POINT 47
B: 適材適所の配置である	POINT 43
C: 他部門の情報は十分か	POINT 15
D: 今の仕事に満足である	POINT 21
E: 経営理念・目的は明確	POINT 88

組織活力測定

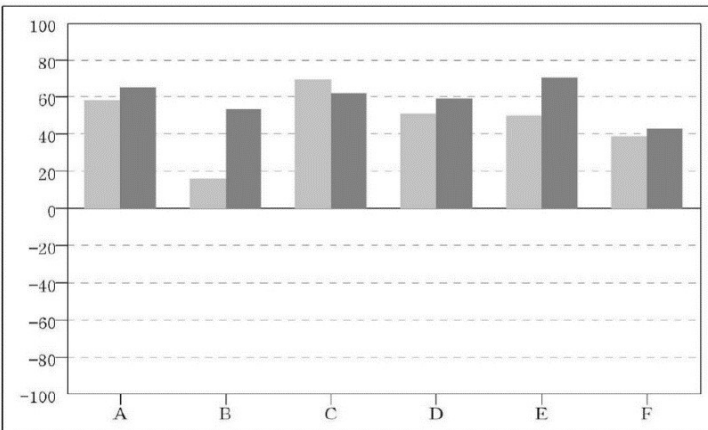
男女別分析

集計形態	回答人数	データ作成日
(株)	89/32人	

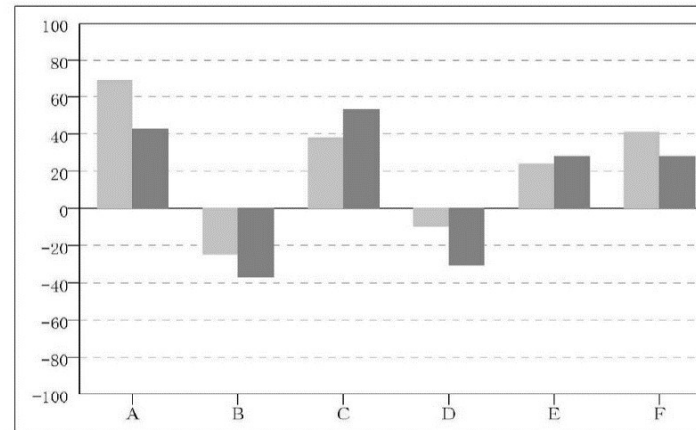
男 ■ 女 ■



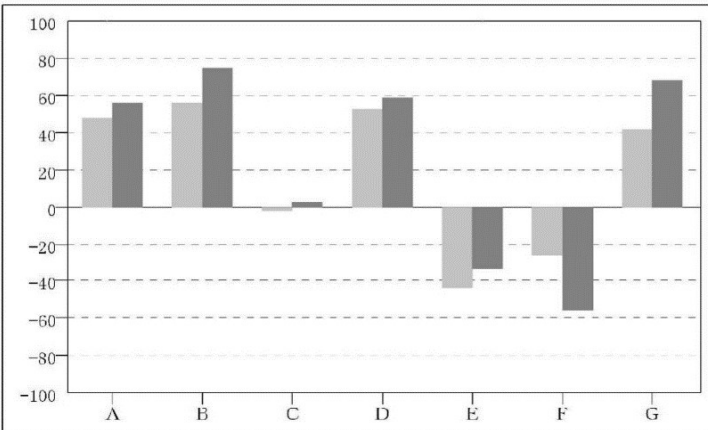
- 会社評価**
- A: 会社業績の伸びは順調
POINT 58/81
 - B: 今後もここで働きたい
POINT 65/56
 - C: いまの社風は好ましい
POINT 49/53
 - D: 誇りと自信のある会社
POINT 65/56
 - E: 友人にも勧めたい会社
POINT 11/25
 - F: 将来性・成長性がある
POINT 65/68



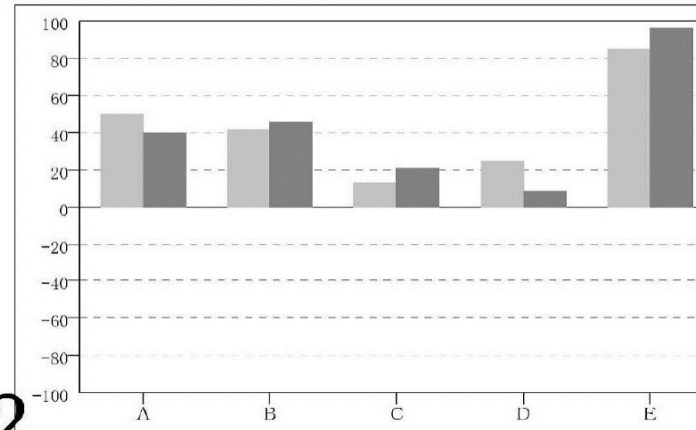
- 風土厚生面**
- A: 休日・長期休暇は十分
POINT 58/65
 - B: 整理整頓等 5 S が徹底
POINT 16/53
 - C: 自己能力に適した賃金
POINT 70/62
 - D: はたらく環境はよいか
POINT 51/59
 - E: 作業環境の改善は十分
POINT 50/71
 - F: 厚生施設の内容に満足
POINT 39/43



- 職務遂行面**
- A: 仕事の進め方・質向上
POINT 69/43
 - B: 目標計画は遅れず達成
POINT -25/-37
 - C: 業務は確実に処理する
POINT 38/53
 - D: 自分の勤務成績に満足
POINT -10/-31
 - E: 顧客の満足度を考える
POINT 24/28
 - F: 職場の就業規則は厳格
POINT 41/28



- 人間関係面**
- A: 直接の上司は魅力ある
POINT 48/56
 - B: チームワークは良好か
POINT 56/75
 - C: 社員の定着性は良いか
POINT -2/3
 - D: 職場は明るく活気ある
POINT 53/59
 - E: 新卒者の採用は十分か
POINT -44/-34
 - F: 職場人員は十分である
POINT -26/-56
 - G: 上司の業務命令は的確
POINT 42/68

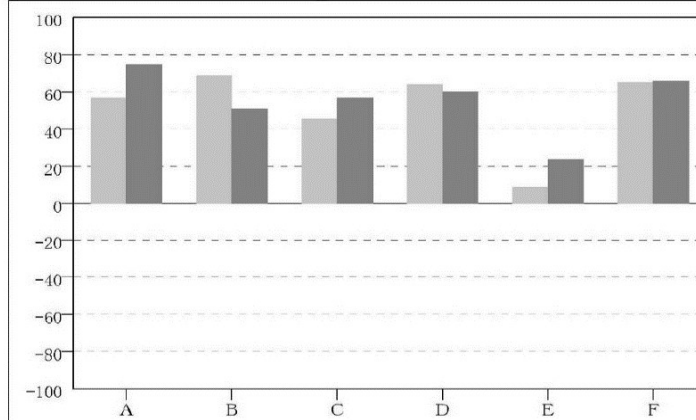


- 組織構造面**
- A: 仕事の役割配分に満足
POINT 50/40
 - B: 適材適所の配置である
POINT 42/46
 - C: 他部門の情報十分か
POINT 13/21
 - D: 今の仕事に満足である
POINT 25/9
 - E: 経営理念・目的は明確
POINT 85/96

組織活力測定

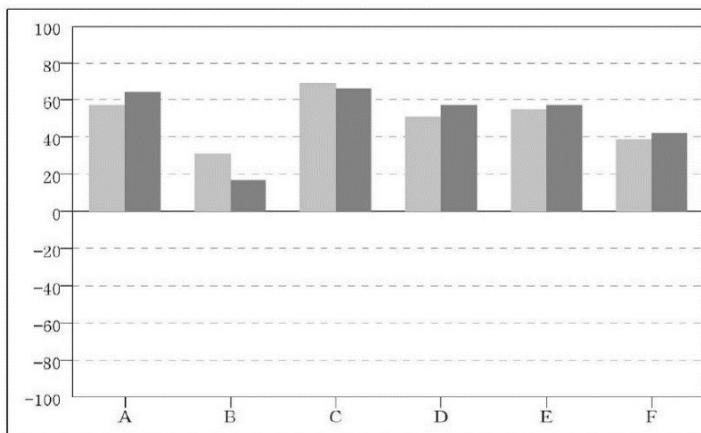
部署比較

集計形態	回答人数	データ作成日
複数部署	76/45人	

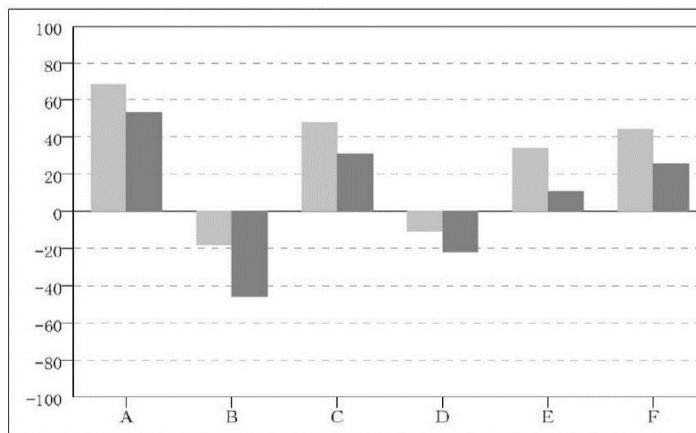


- ### 会社評価
- A: 会社業績の伸びは順調
POINT 57/75
 - B: 今後もここで働きたい
POINT 69/51
 - C: いまの社風は好ましい
POINT 46/57
 - D: 誇りと自信のある会社
POINT 64/60
 - E: 友人にも勧めたい会社
POINT 9/24
 - F: 将来性・成長性がある
POINT 65/66

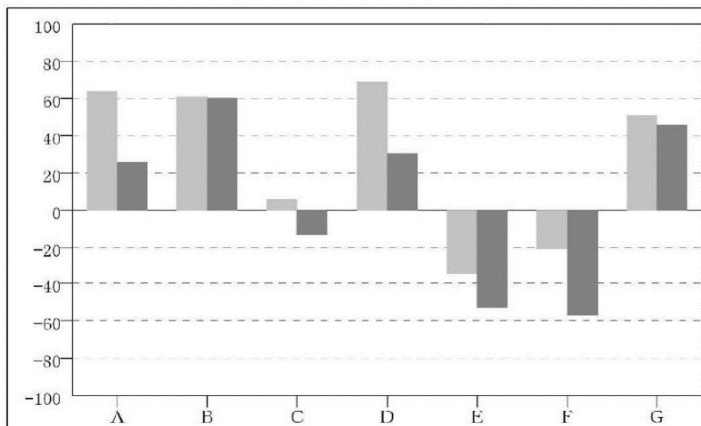
東京本社 大阪支店



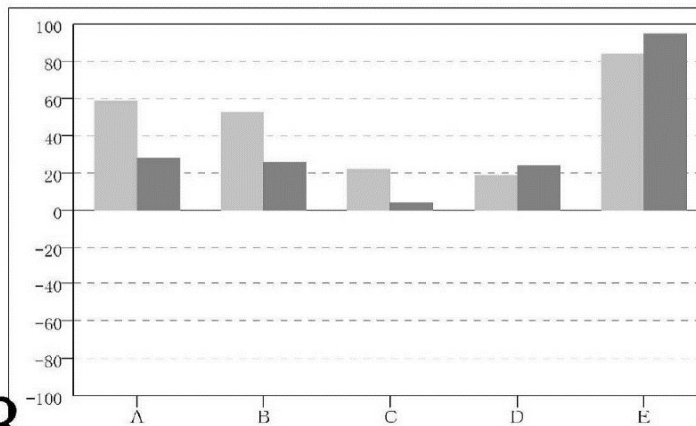
- ### 風土厚生面
- A: 休日・長期休暇は十分
POINT 57/64
 - B: 整理整頓等5Sが徹底
POINT 31/17
 - C: 自己能力に適した賃金
POINT 69/66
 - D: はたらく環境はよいか
POINT 51/57
 - E: 作業環境の改善は十分
POINT 55/57
 - F: 厚生施設の内容に満足
POINT 39/42



- ### 職務遂行面
- A: 仕事の進め方・質向上
POINT 68/53
 - B: 目標計画は遅れず達成
POINT -18/-46
 - C: 業務は確実に処理する
POINT 48/31
 - D: 自分の勤務成績に満足
POINT -11/-22
 - E: 顧客の満足度を考える
POINT 34/11
 - F: 職場の就業規則は厳格
POINT 44/26



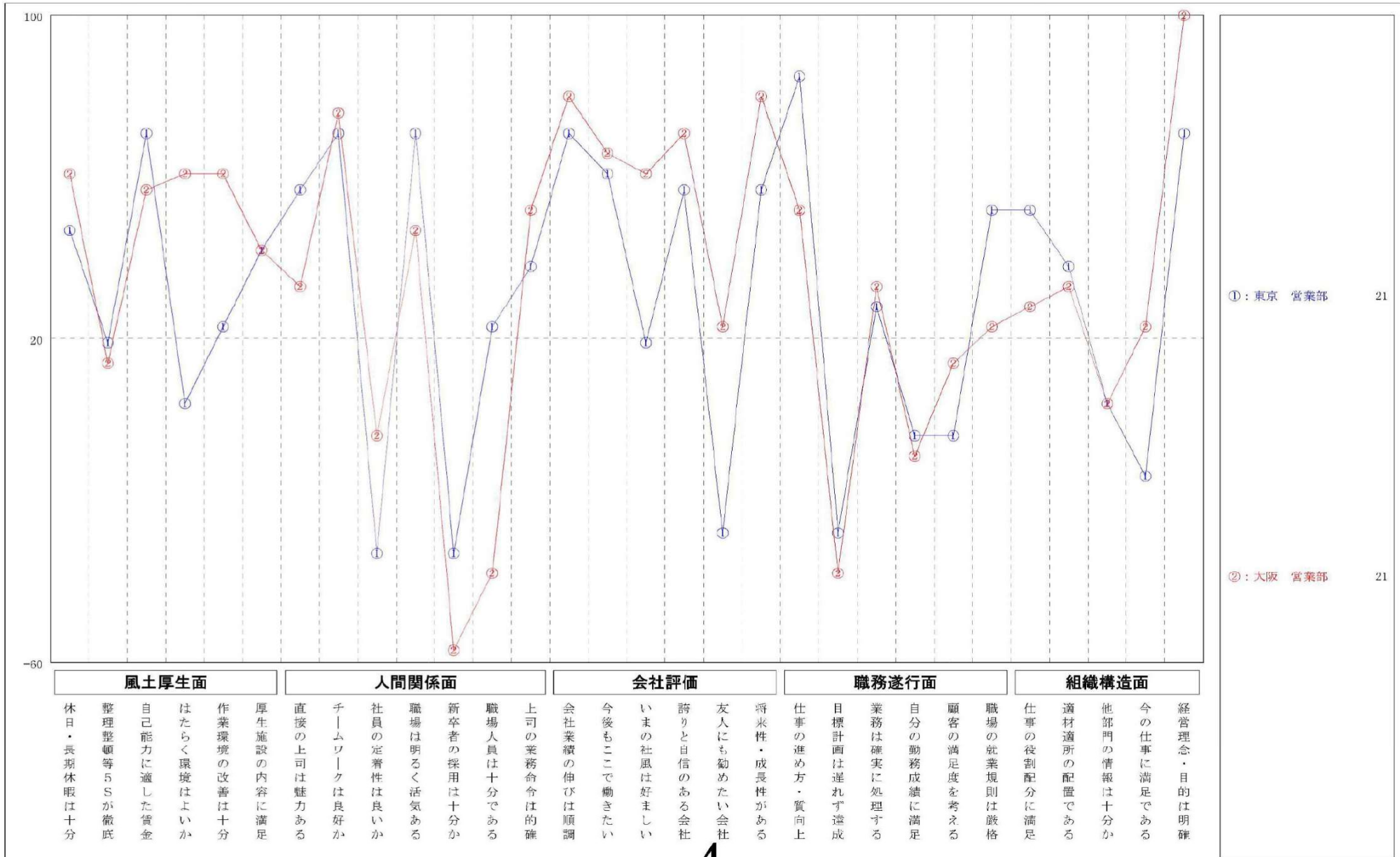
- ### 人間関係面
- A: 直接の上司は魅力ある
POINT 64/26
 - B: チームワークは良好か
POINT 61/60
 - C: 社員の定着性は良いか
POINT 6/-13
 - D: 職場は明るく活気ある
POINT 69/31
 - E: 新卒者の採用は十分か
POINT -35/-53
 - F: 職場人員は十分である
POINT -21/-57
 - G: 上司の業務命令は的確
POINT 51/46



- ### 組織構造面
- A: 仕事の役割配分に満足
POINT 59/28
 - B: 適材適所の配置である
POINT 53/26
 - C: 他部門の情報は十分か
POINT 22/4
 - D: 今の仕事に満足である
POINT 19/24
 - E: 経営理念・目的は明確
POINT 84/95

組織活力測定

比較分析結果



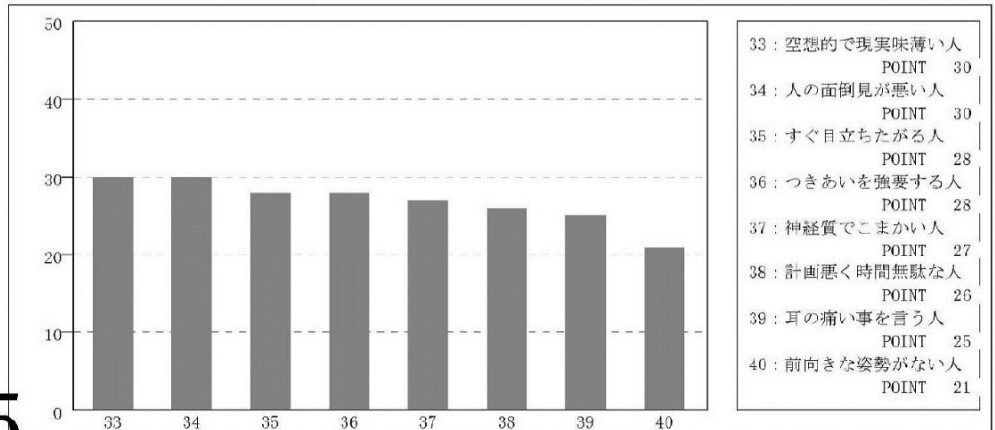
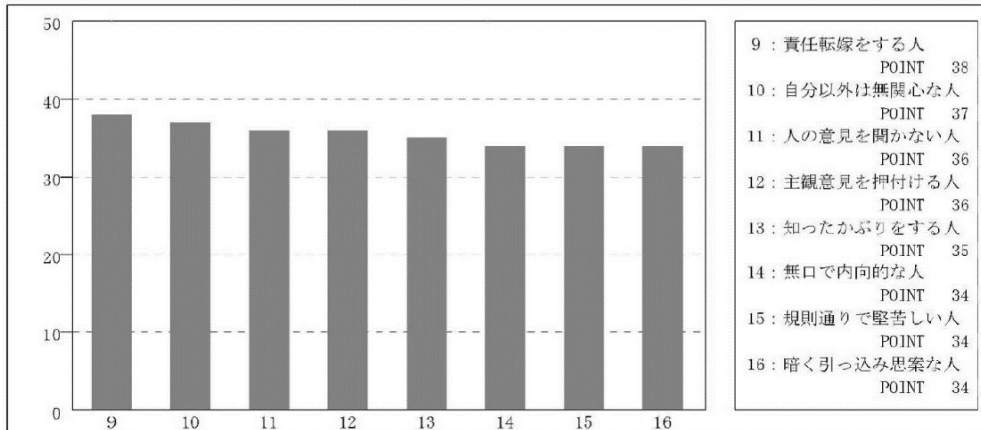
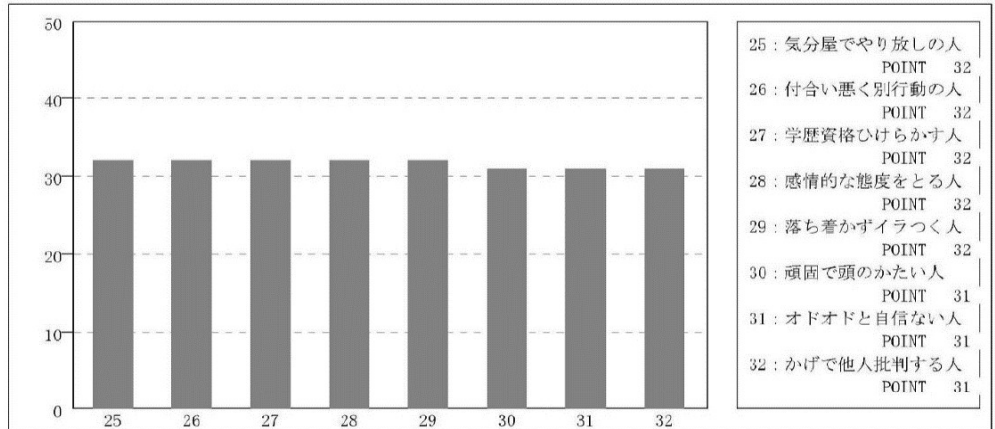
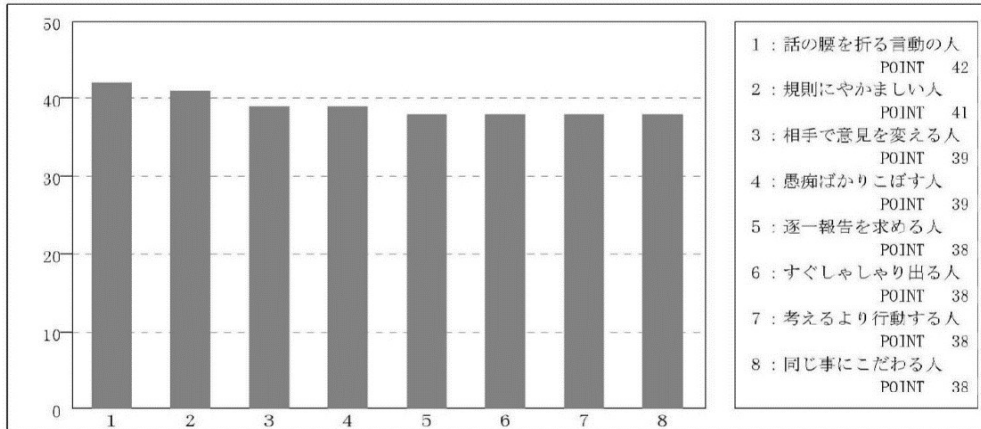
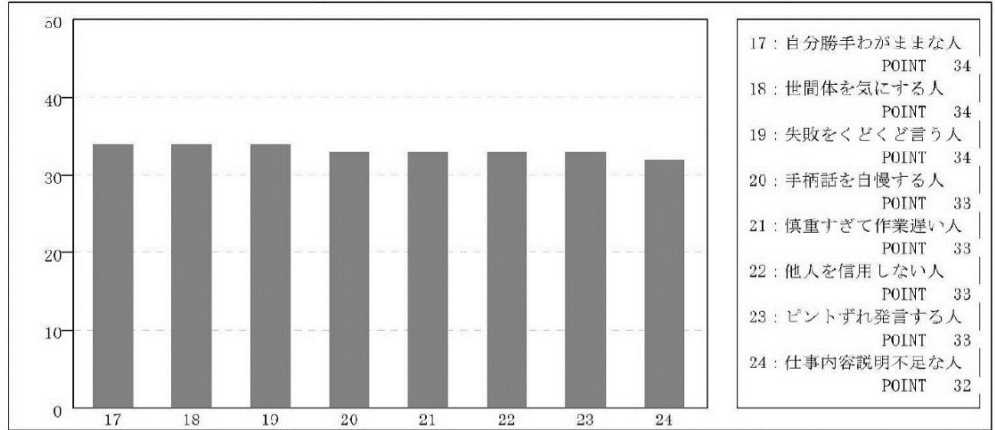
①: 東京 営業部 21

②: 大阪 営業部 21

環境適合測定 LPC集計結果 順列

集計形態	回答人数	データ作成日
(株)	121人	

一緒に働くのをできれば敬遠したいタイプ
LPC (Least Preferred Co-worker 協働関係を規定するもの)

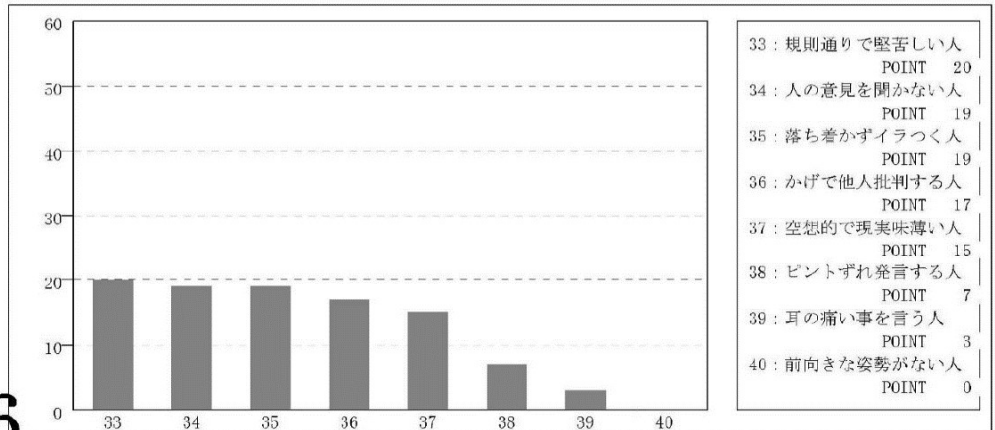
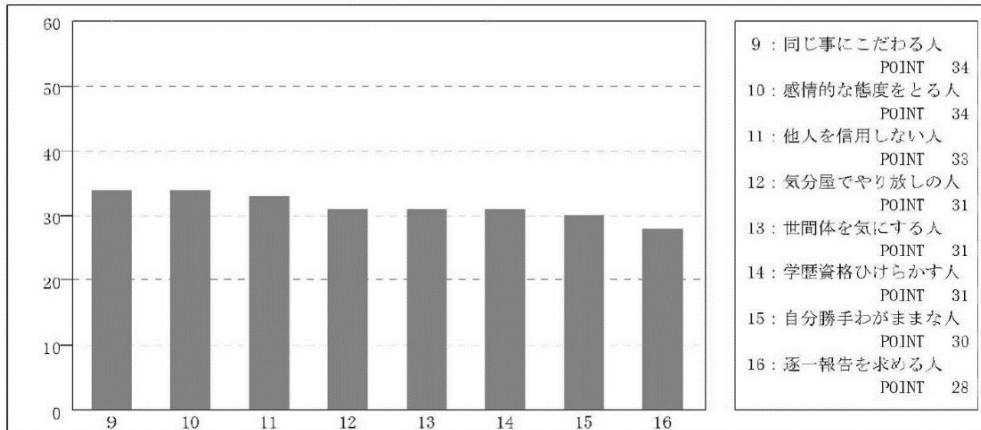
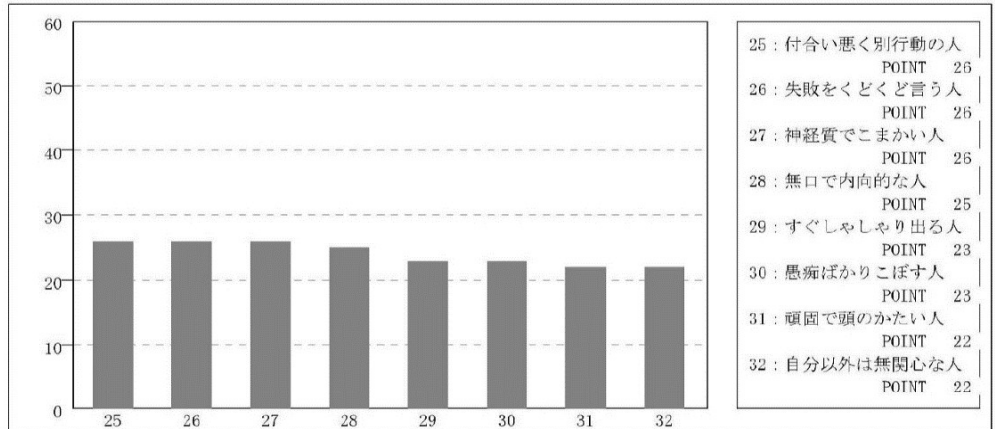
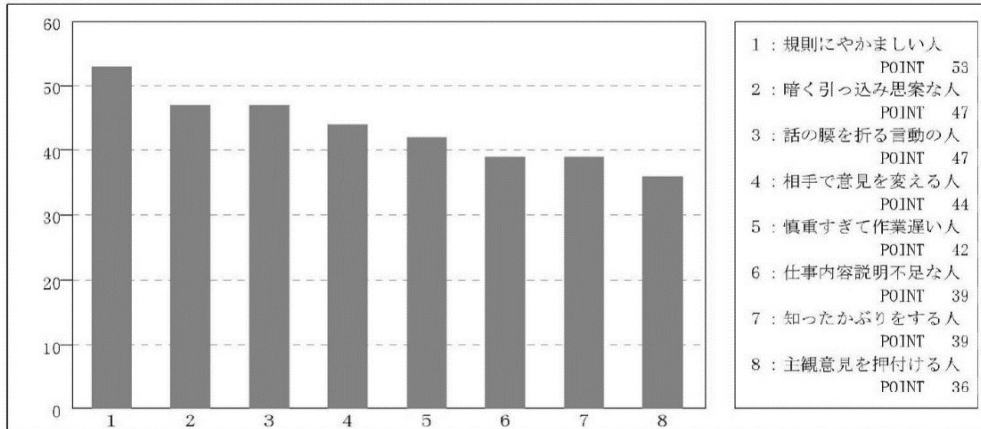
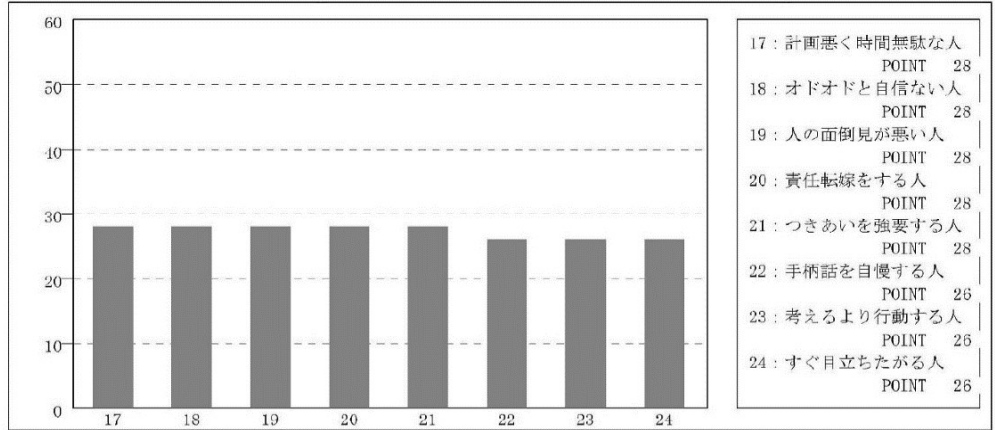


環境適合測定

L P C集計結果 順列

集計形態	回答人数	データ作成日
東京 営業部	21人	

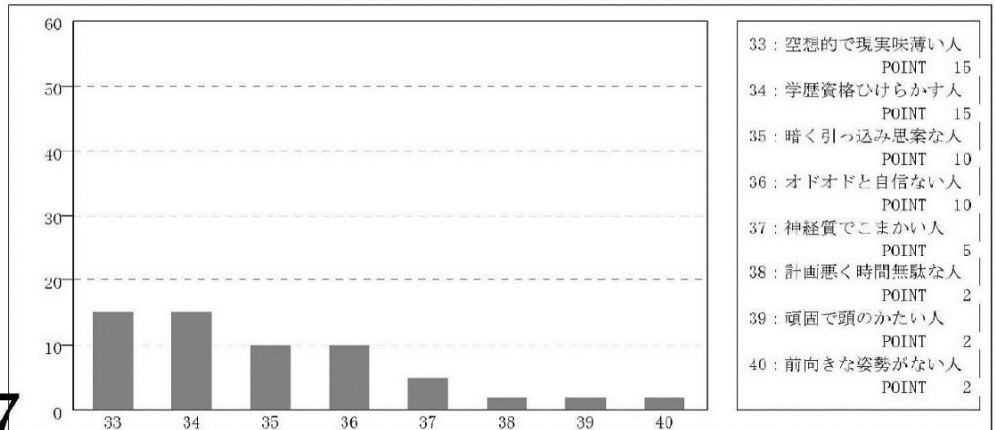
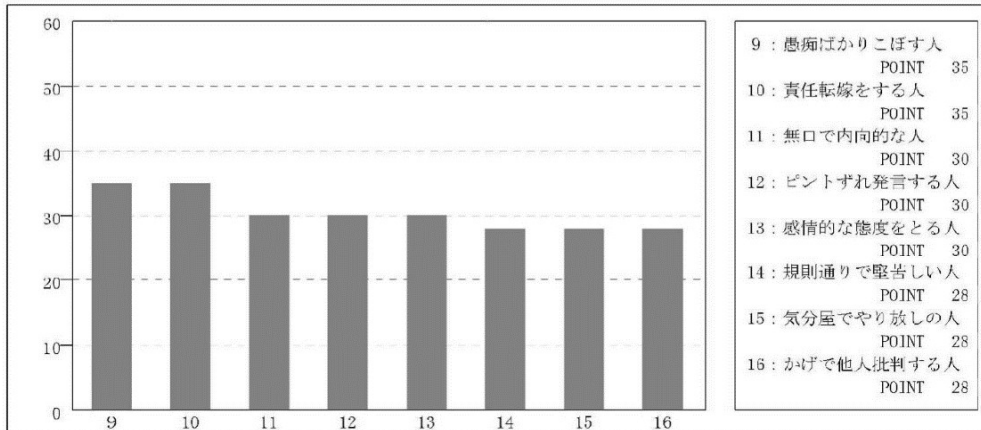
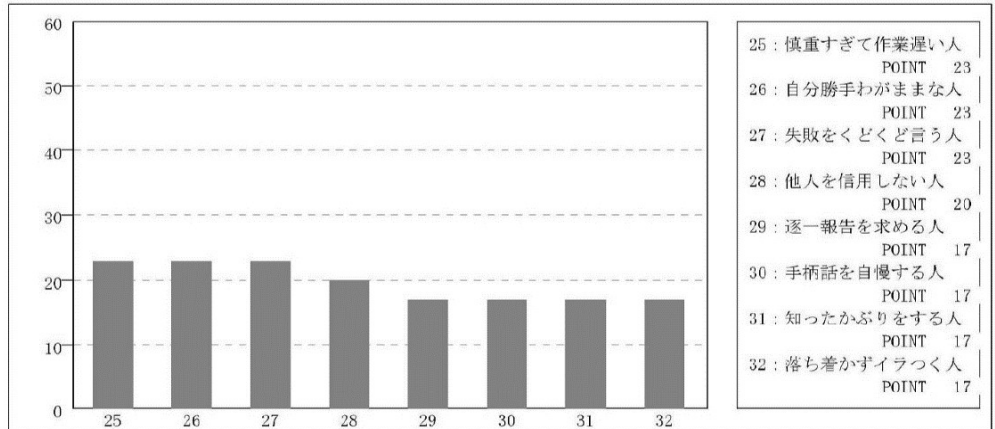
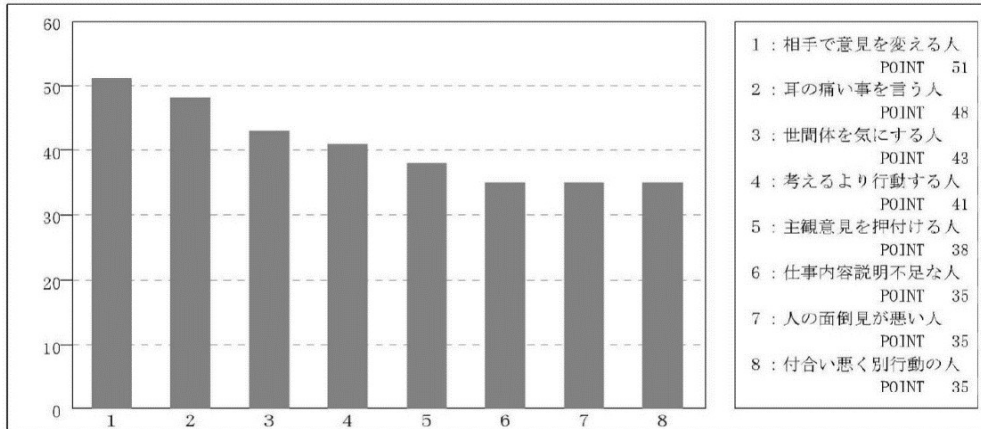
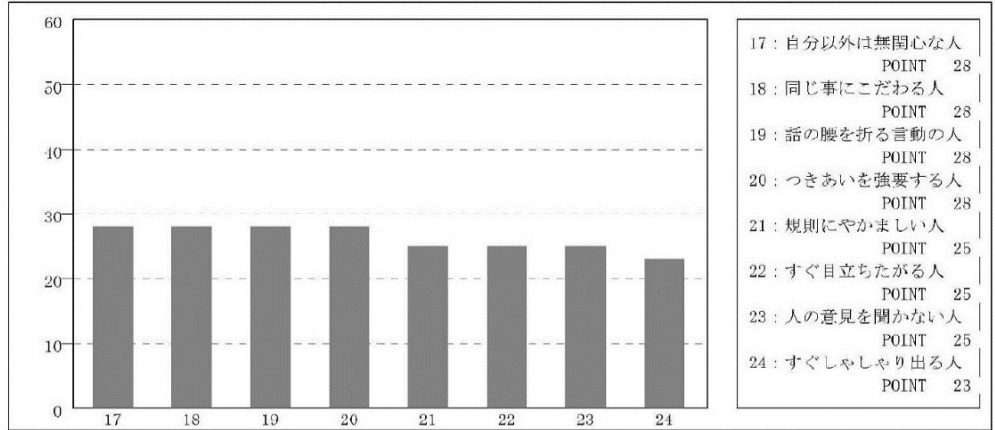
一緒に働くのをできれば敬遠したいタイプ
L P C (Least Preferred Co-worker 協働関係を規定するもの)



環境適合測定 LPC集計結果 順列

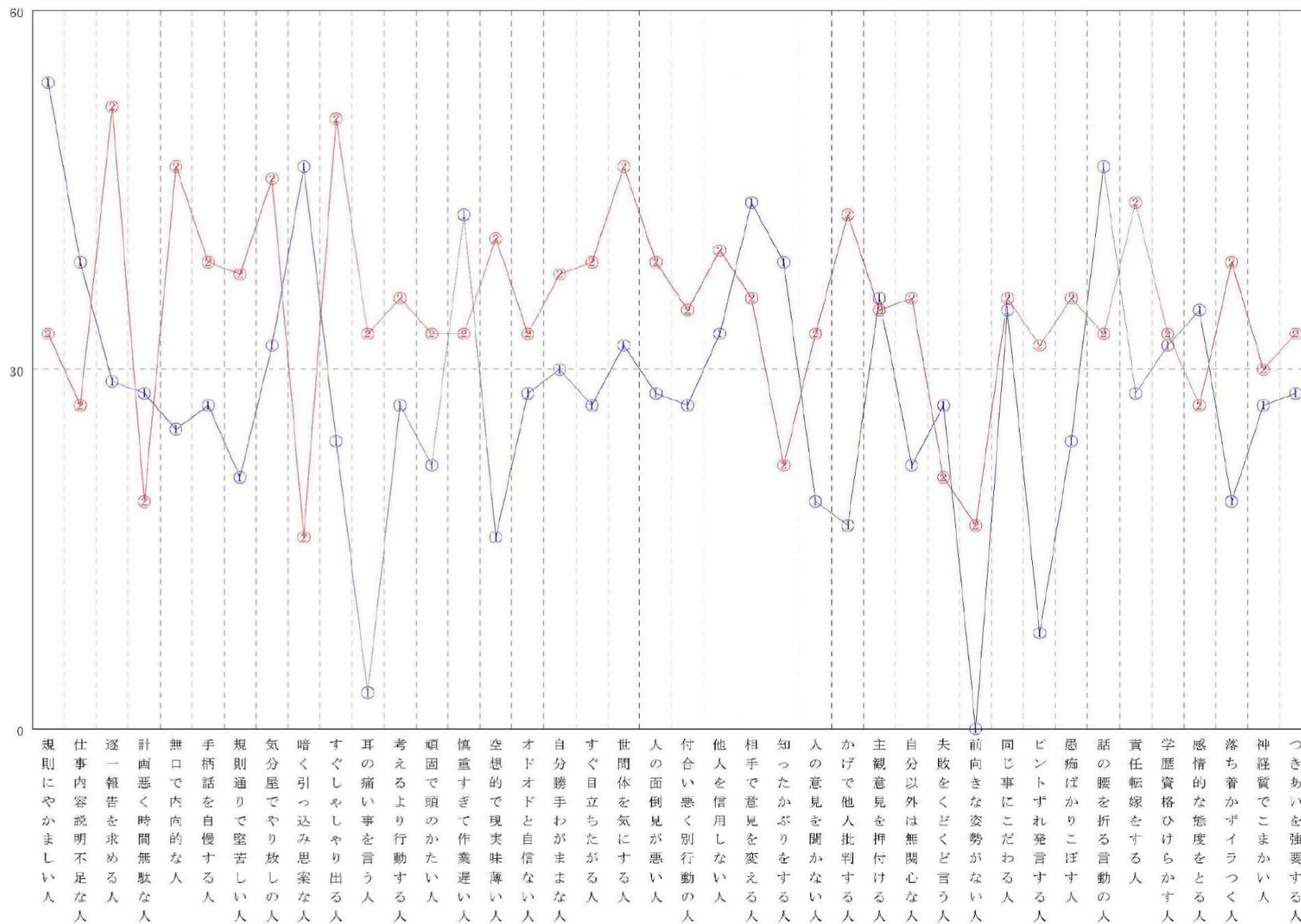
集計形態	回答人数	データ作成日
課長	13人	

一緒に働くのをできれば敬遠したいタイプ
LPC (Least Preferred Co-worker 協働関係を規定するもの)



環境適合測定

比較分析結果



①: 東京 営業部 21

②: 大阪 営業部 21

1 どういう性格・パーソナリティか

型	性格の側面		弱	強	指数
	側面1	側面2			
思索型	内閉性	社交意識が低い	[Progress]		58
	客観性	思考的思慮深い	[Progress]		71
活動型	身体性	機敏な・気軽な	[Progress]		43
	● 気分性	感情のまま行動	[Progress]		91
努力型	持続性	几帳面・忍耐力	[Progress]		42
	規則性	常識的・順法的	[Progress]		48
積極型	競争性	勝気な・積極的	[Progress]		53
	自尊心	気ぐらいが高い	[Progress]		53
自制型	慎重性	見通しをつける	[Progress]		65
	弱気さ	取越苦労・遠慮	[Progress]		74

■この人の中心性格は「活動・気分性」および「自制・弱気さ」であるが、「思索・客観性」や「自制・慎重性」といった側面も本人は意識している。

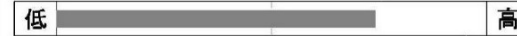
●「活動・気分性」及び「自制・弱気さ」の人のパーソナリティスケッチ
 もともとは行動的であり、思い付きが早いほうなのだが、気分が周期性がみられる。調子よく張り切っている時は、テキパキと身軽に動きまわったりしてよいが、気が向かないときは、積極的に外に働きかけ状況を切り開くパワーに欠けてしまったり、静かにちんまりしているということが交互にあらわれる。また、いったん首をつっこんでしまうと、とことん熱中してしまうほうだが、いろいろなことに関心が向いてしまい、ひとつのことがあまり長続きせず、いつのまにか途中で放り出してしまうということもある。また、神経が細かく敏感な性格で、人前では緊張してしまったり、気持ちに余裕がなくなると不安定な行動をとる。自分に自信がなくなると、快活に振る舞うことができなくなる。真面目で一途な人が多いが、危機に遭遇したり、何か問題が起こったりすると自罰的になり、本来もっているのびのびした大らかさがなくなってしまう。不安感が常につきまとうてしまい、慢性的なイライラ状態になり、気負いと劣等感とでギクシャクしている。

●もう一方の性格特性
 丹念さに欠け、気の向くままにものごとに取り組むことが多い。一つのことに対するこだわりがないためか、飽きく、いろいろな事が長続きしない。逆にいえば淡泊な人で、他の価値観に生きていて、あまりモノに執着しない人といえる。

2 ストレス耐性

ストレスの種類	弱	強	指数
対人ストレス耐性	[Progress]		54
目標ストレス耐性	[Progress]		31
繁忙ストレス耐性	[Progress]		34
拘束ストレス耐性	[Progress]		47
▲ 総合ストレス耐性	[Progress]		19

信頼係数



回答に多少あいまいなところもあるが、おおよその部分が信頼できる診断結果である。

3 基礎的な職場場面での社会性

診断項目	弱	強	指数
積極性	[Progress]		52
協調性	[Progress]		52
責任感	[Progress]		21
自己信頼性	[Progress]		21
指導性	[Progress]		53
共感性	[Progress]		70
▲ 感情安定性	[Progress]		14
従順性	[Progress]		36
自主性	[Progress]		50
モトメ傾向	[Progress]		79

何でも気軽に引き受けるが、途中で投げ出すことがある。
 周りの状況によって、自分の意見や態度をかえてしまう。
 環境内の仲間と同じ立場になり、物事を考えようとする。
 多少の事でも理性を忘れて、気持ちの変化を行動に現す。
 強く命令されたりすると、その相手に対して反感をもつ。
 今の考えや生き方について、確信がつかめず悩んでいる。

4 どういうことに意欲・やる気をだすか

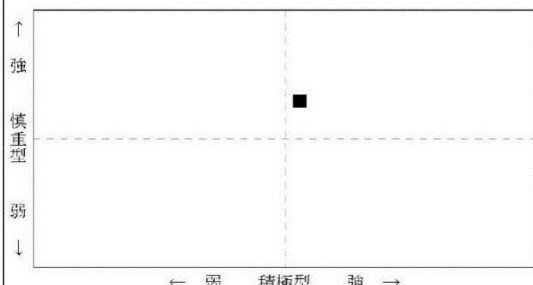
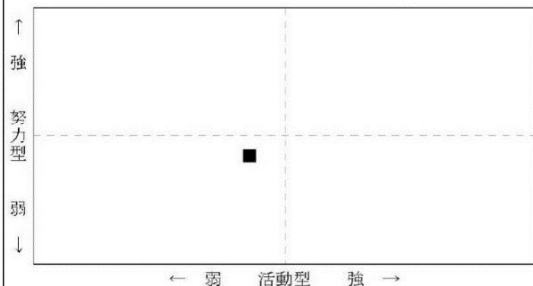
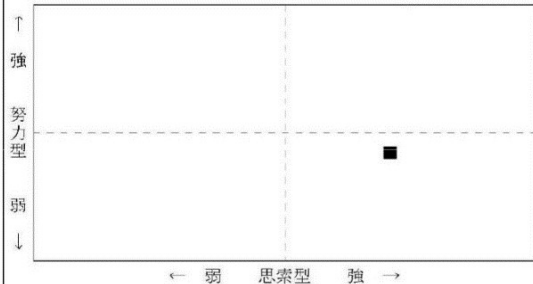
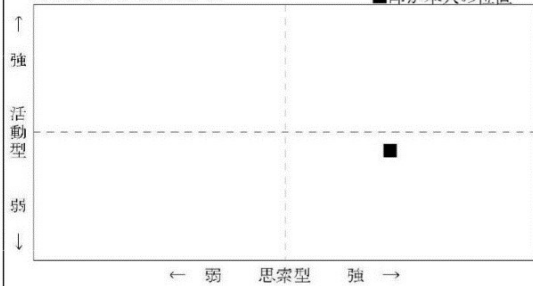
意欲の側面	弱	強	指数
達成 欲求	[Progress]		49
自律 欲求	[Progress]		46
求知 欲求	[Progress]		62
危機 耐性	[Progress]		31
勤労 意欲	[Progress]		50
顕示 欲求	[Progress]		30
支配 欲求	[Progress]		49
● 親和 欲求	[Progress]		81
秩序 欲求	[Progress]		38
物質的欲望	[Progress]		64

知的好奇心が旺盛で、新しい事や珍しい事を追い求める。
 危機に遭遇したりすることは、はじめから避けていたい。
 輪の中心となるより、あまり目立たず静かにしたい。
 仲間と競いあっていくより、穏やかな環境の中になりたい。
 多様な価値観や人間関係、状態を受入れることができる。
 モノを獲得し保持したい、失いたくないなど物欲がある。

■この人は「対人関係が気になる」系統の欲求群が一番強く、ついで「より高い水準に自分をしたい」系統の欲求群となっている。逆に「人より優位に立ちたい」系統の欲求群には淡泊な反応である。

【本人の性格特性】

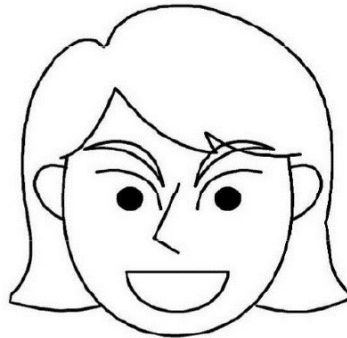
■印が本人の位置



【心理要素イメージ】

眉の太さ：指導性
 瞳の直径：達成欲求
 鼻の高さ：顕示欲求
 顔の輪郭：性格類型
 眉の傾き：従順性
 目の傾き：達成欲求+求知欲求
 口の形状：親和欲求+協調性

逆三角顔 = 思索型
 エラ顔 = 積極型
 細長顔 = 自制型
 丸顔 = 活動型
 角顔 = 努力型



【自己評価】

意欲・ヤル気		管理・対人能力				思考能力								
積極 実行	意欲 熟慮 行意	責任 強感 さ	決断 力	指 導 力	リ ダ ン	自 己 信 頼	調 整 力	折 衝 力	独 創 力	現 状 分 析	洞 察 力	企 画 立 案	専 門 知 識	情 報 活 用
C	E	D	C	C	B	C	C	C	C	C	C	C	C	E
D		C				C								

【採用判定】

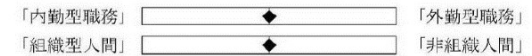
定着性・安定性 = -15

CUBICの判定結果 = 「D」

【判定結果A】 予測推定値 (見所)

(1) 一般的職場状況での可能性		39
(2) 海外など精神力の必要な職務		28
(3) 足腰のよさが武器になる職務		40
(4) 集中力、秘密さの必要な職務		38
(5) 標準化された仕事や工場労働		30

【判定結果B】 当人の傾向



【判定結果C】 大まかな職業興味領域とその方向性

- 「適切」音楽、創作、文芸など芸術的な仕事や活動
- 「努力」研究的、探索的な仕事や活動の領域
- 「努力」規則や慣習に従った行動、事務的な仕事
- 「努力」営業など対人的接触をとまらう仕事
- 「努力」物を対象とする、具体的で実務的な仕事
- 「努力」企画、組織の運営、経営管理のような仕事

【判定結果D】 配置適性 1

《適性の高い順》

- 「努力」企画管理者
- 「努力」営業専任者
- 「努力」企画専任者
- 「努力」研究管理者
- 「努力」広報管理者
- 「努力」基礎研究管理者

《低い順》

- 「努力」経理専任者
- 「努力」秘書専任者
- 「努力」人事専任者
- 「努力」経理管理者
- 「努力」人事管理者

【判定結果E】 配置適性 2

- | | |
|----------------|--------------|
| (1) 「努力」総務 | (1) 「努力」教育研修 |
| (2) 「努力」営業アシスト | (2) 「努力」経理 |
| (3) 「努力」庶務 | (3) 「努力」顧客開発 |
| (4) 「努力」広報 | (4) 「努力」人事 |
| (5) 「努力」研究開発 | (5) 「努力」経営企画 |
| (6) 「努力」受注窓口 | |

順位	氏名	所属部署	適性総合	一般的	精神力	足腰	集中力	標準化						
1	丈	大阪 総務課	71.0	69	76	67	74	69						
2	小	大阪 総務課	67.2	70	64	55	73	74						
3	森	大阪 総務課	61.2	48	77	65	64	52						
4	巻	大阪 総務課	58.8	58	63	64	54	55						
5	富	大阪 総務課	45.4	63	28	32	51	53						
6	藤	大阪 総務課	44.2	36	53	53	46	33						
7	小	大阪 総務課	44.0	51	35	36	53	45						
8	山	大阪 総務課	40.8	42	39	44	36	43						
9	白	大阪 総務課	38.2	49	31	32	39	40						
10	佐	大阪 総務課	37.2	49	20	25	49	43						
11	坂	大阪 総務課	35.0	39	28	40	38	30						
12	北	大阪 総務課	32.8	30	30	30	48	26						
13	香	大阪 総務課	27.4	35	16	17	35	34						

順位	氏名	所属部署	適性総合	平均										
1	城	大阪 総務課	79.0	79										
2	北	大阪 総務課	67.0	67										
3	渡	大阪 経理課	65.0	65										
4	佐	大阪 総務課	57.0	57										
5	小	大阪 総務課	54.0	54										
6	藤	大阪 総務課	54.0	54										
7	坂	大阪 経理課	54.0	54										
8	出	大阪 総務課	51.0	51										
9	岩	大阪 経理課	51.0	51										
10	小	大阪 経理課	51.0	51										
11	小	大阪 総務課	50.0	50										
12	木	大阪 経理課	50.0	50										
13	小	大阪 経理課	50.0	50										
14	長	大阪 経理課	50.0	50										
15	小	大阪 経理課	50.0	50										
16	白	大阪 総務課	47.0	47										
17	善	大阪 総務課	47.0	47										
18	富	大阪 総務課	44.0	44										
19	山	大阪 総務部	38.0	38										
20	香	大阪 総務課	38.0	38										
21	高	大阪 経理課	38.0	38										
22	喜	大阪 経理課	38.0	38										
23	森	大阪 総務課	33.0	33										
24	支	大阪 総務課	28.0	28										

組織診断料金表

(税抜き表示)

	各人診断料 (ストレス耐性診断付)	組織集計料	
月極顧問先様 ※ロウムドクターを除く	3,500円 × 人数	+	無 料
上記以外	4,000円 × 人数	+	<ul style="list-style-type: none"> ・～29人まで 70,000円 ・～49人まで 130,000円 ・～69人まで 170,000円 ・～99人まで 200,000円

* 料金表は令和5年4月現在のものです。料金表は予告なく変更される場合がございますので、あらかじめご了承ください。