

よりよい職場環境〔退職予防〕 のための組織分析 —サンプル—

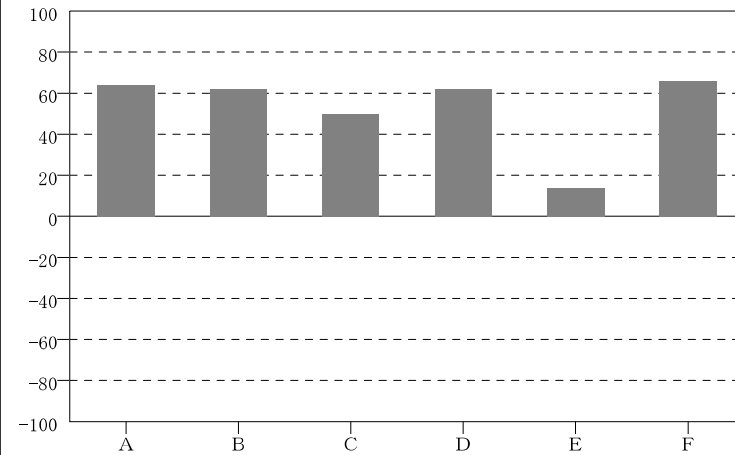
社会保険労務士 山田事務所
代表 三井 敏彦
金沢市鈴見台1丁目5番14号
TEL:221-2114



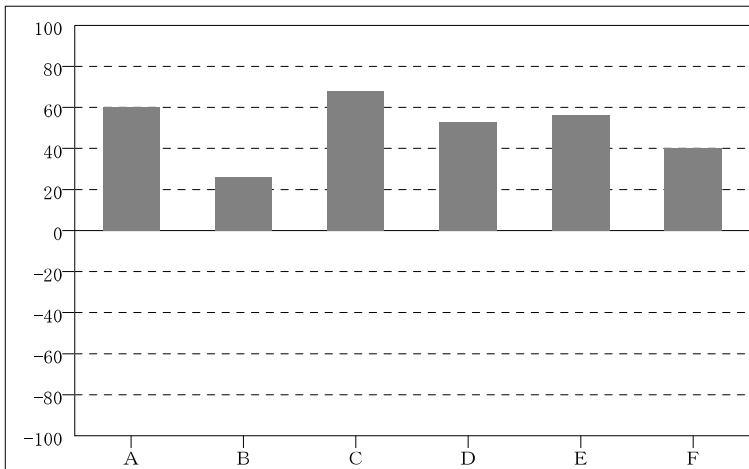
組織活力測定

TOTAL 集計結果

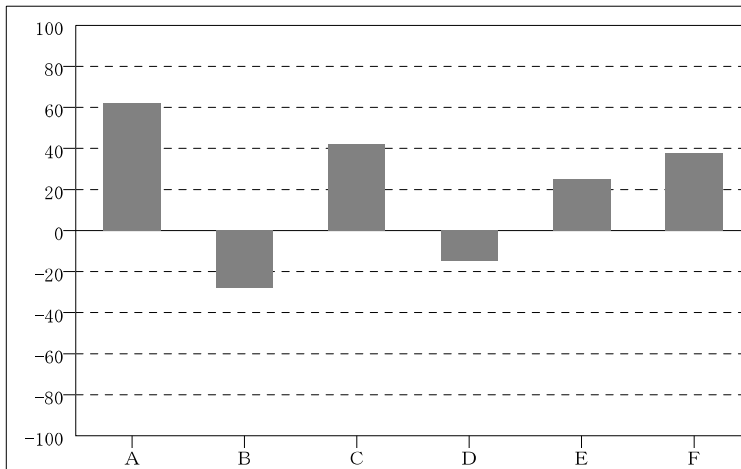
集計形態	回答人数	データ作成日
(株)	121人	



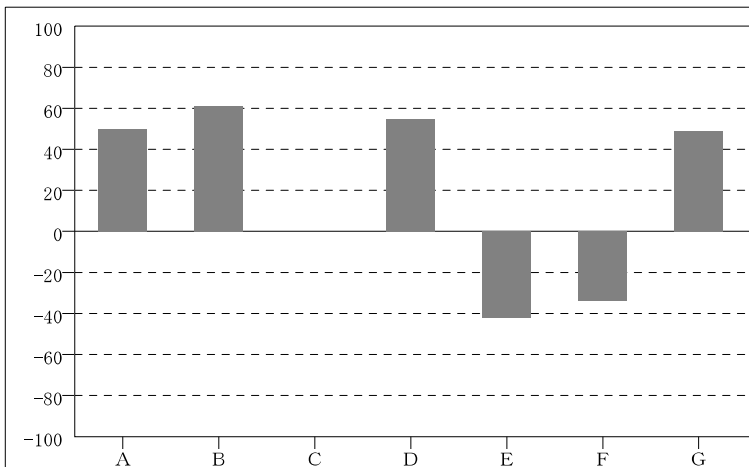
会社評価	
A: 会社業績の伸びは順調	POINT 64
B: 今後もここで働きたい	POINT 62
C: いまの社風は好ましい	POINT 50
D: 誇りと自信のある会社	POINT 62
E: 友人にも勧めたい会社	POINT 14
F: 将来性・成長性がある	POINT 66



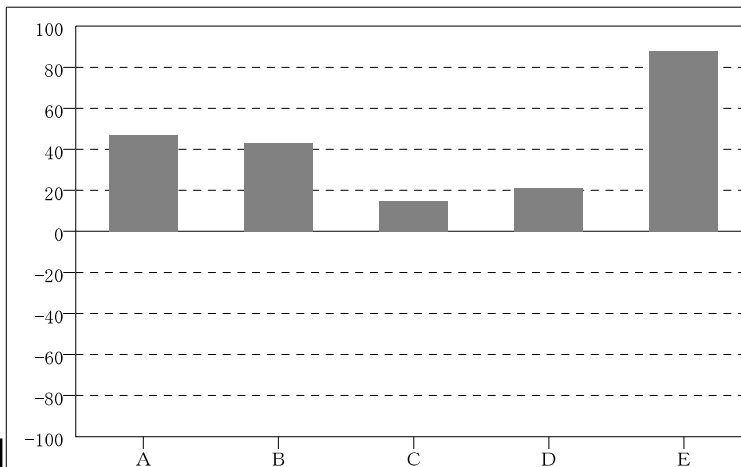
風土厚生面	
A: 休日・長期休暇は十分	POINT 60
B: 整理整頓等 5 S が徹底	POINT 26
C: 自己能力に適した賃金	POINT 68
D: はたらく環境はよいか	POINT 53
E: 作業環境の改善は十分	POINT 56
F: 厚生施設の内容に満足	POINT 40



職務遂行面	
A: 仕事の進め方・質向上	POINT 62
B: 目標計画は遅れず達成	POINT -28
C: 業務は確実に処理する	POINT 42
D: 自分の勤務成績に満足	POINT -15
E: 顧客の満足度を考える	POINT 25
F: 職場の就業規則は厳格	POINT 38



人間関係面	
A: 直接の上司は魅力ある	POINT 50
B: チームワークは良好か	POINT 61
C: 社員の定着性は良いか	POINT 0
D: 職場は明るく活気ある	POINT 55
E: 新卒者の採用は十分か	POINT -42
F: 職場人員は十分である	POINT -34
G: 上司の業務命令は的確	POINT 49

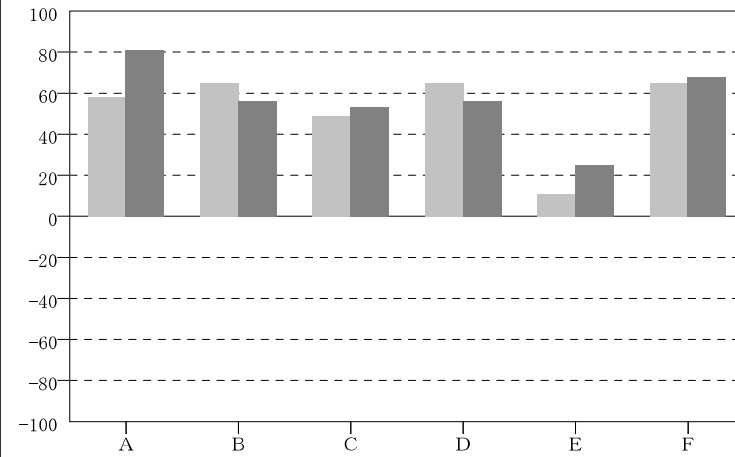


組織構造面	
A: 仕事の役割配分に満足	POINT 47
B: 適材適所の配置である	POINT 43
C: 他部門の情報は十分か	POINT 15
D: 今の仕事に満足である	POINT 21
E: 経営理念・目的は明確	POINT 88

組織活力測定

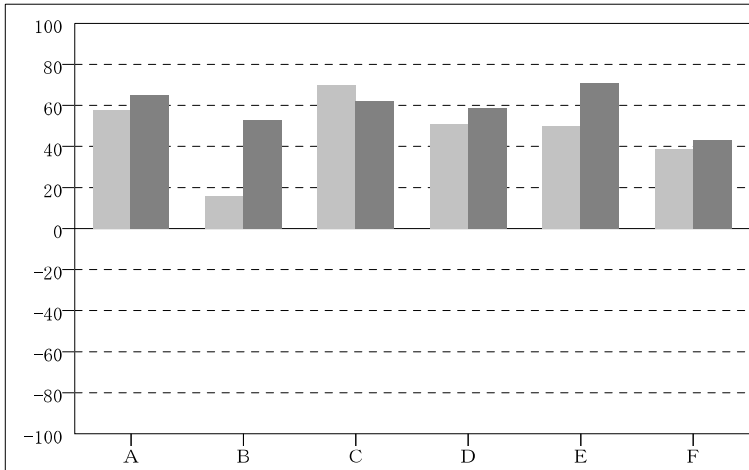
男女別分析

集計形態	回答人数	データ作成日
(株)	89/32人	

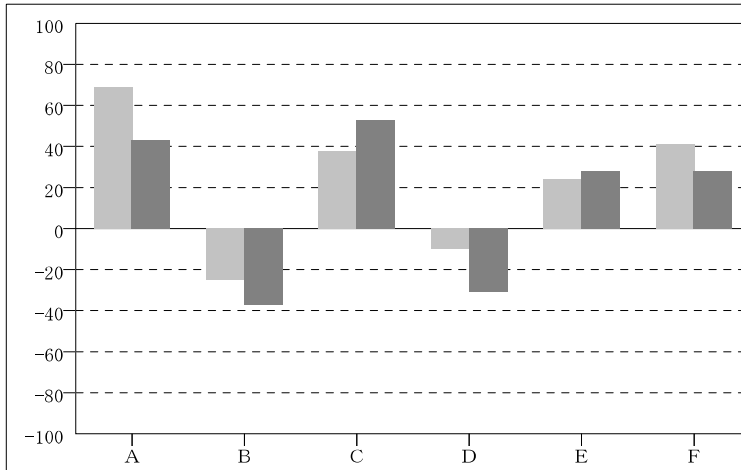


会社評価	
A	会社業績の伸びは順調 POINT 58/81
B	今後もここで働きたい POINT 65/56
C	いまの社風は好ましい POINT 49/53
D	誇りと自信のある会社 POINT 65/56
E	友人にも勧めたい会社 POINT 11/25
F	将来性・成長性がある POINT 65/68

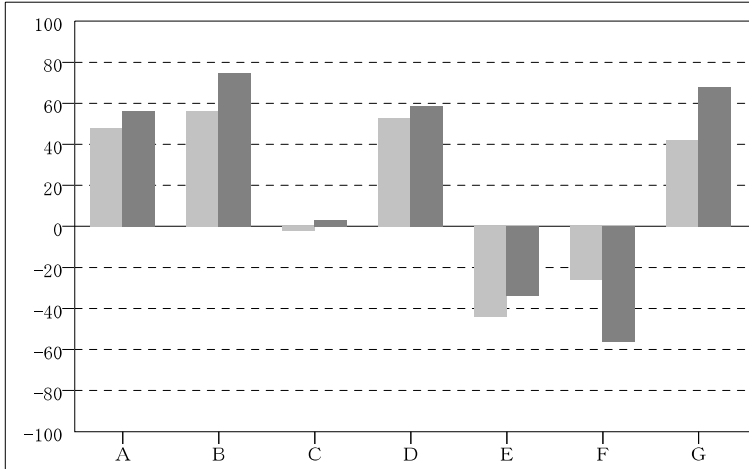
男 ■ 女 ■



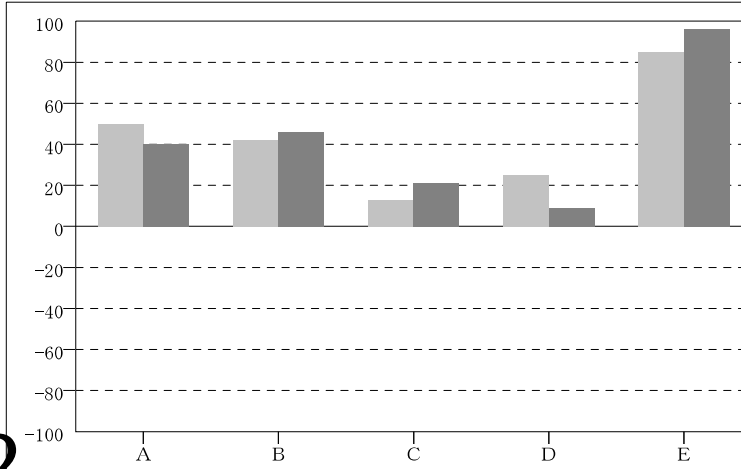
風土厚生面	
A	休日・長期休暇は十分 POINT 58/65
B	整理整頓等 5 S が徹底 POINT 16/53
C	自己能力に適した賃金 POINT 70/62
D	はたらく環境はよいか POINT 51/59
E	作業環境の改善は十分 POINT 50/71
F	厚生施設の内容に満足 POINT 39/43



職務遂行面	
A	仕事の進め方・質向上 POINT 69/43
B	目標計画は遅れず達成 POINT -25/-37
C	業務は確実に処理する POINT 38/53
D	自分の勤務成績に満足 POINT -10/-31
E	顧客の満足度を考える POINT 24/28
F	職場の就業規則は厳格 POINT 41/28



人間関係面	
A	直接の上司は魅力ある POINT 48/56
B	チームワークは良好か POINT 56/75
C	社員の定着性は良いか POINT -2/3
D	職場は明るく活気ある POINT 53/59
E	新卒者の採用は十分か POINT -44/-34
F	職場人員は十分である POINT -26/-56
G	上司の業務命令は的確 POINT 42/68

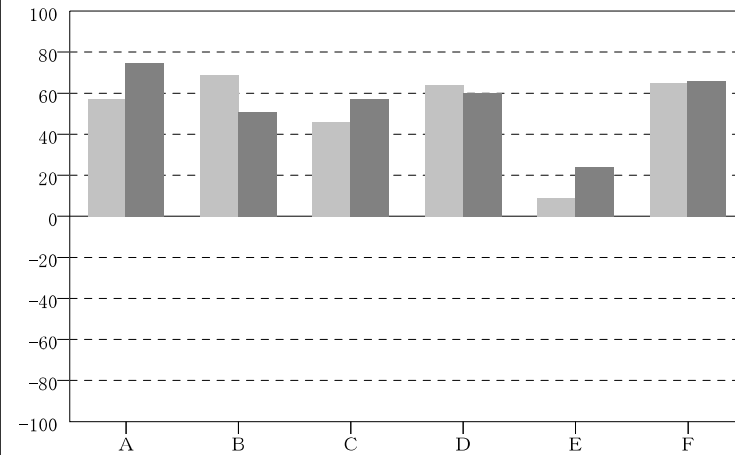


組織構造面	
A	仕事の役割配分に満足 POINT 50/40
B	適材適所の配置である POINT 42/46
C	他部門の情報は十分か POINT 13/21
D	今の仕事に満足である POINT 25/9
E	経営理念・目的は明確 POINT 85/96

組織活力測定

部署比較

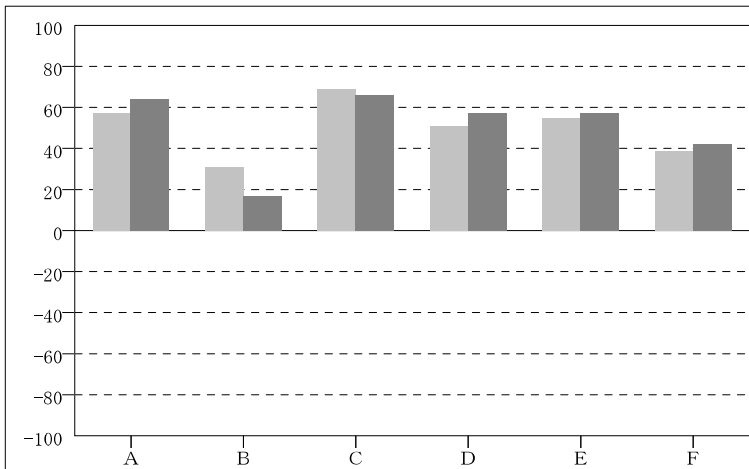
集計形態	回答人数	データ作成日
複数部署	76/45人	



会社評価

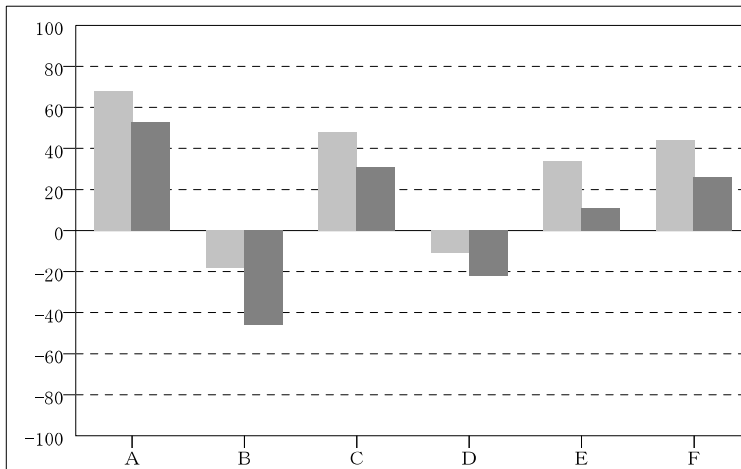
- A: 会社業績の伸びは順調
POINT 57/75
- B: 今後もここで働きたい
POINT 69/51
- C: いまの社風は好ましい
POINT 46/57
- D: 誇りと自信のある会社
POINT 64/60
- E: 友人にも勧めたい会社
POINT 9/24
- F: 将来性・成長性がある
POINT 65/66

東京本社 大阪支店



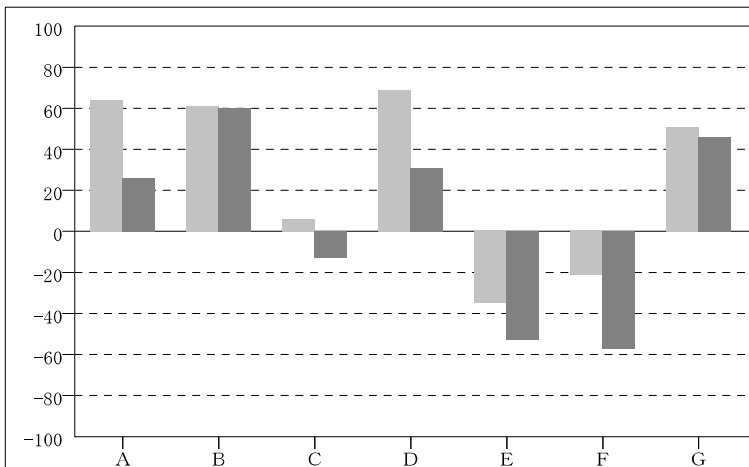
風土厚生面

- A: 休日・長期休暇は十分
POINT 57/64
- B: 整理整頓等 5S が徹底
POINT 31/17
- C: 自己能力に適した賃金
POINT 69/66
- D: はたらく環境はよいか
POINT 51/57
- E: 作業環境の改善は十分
POINT 55/57
- F: 厚生施設の内容に満足
POINT 39/42



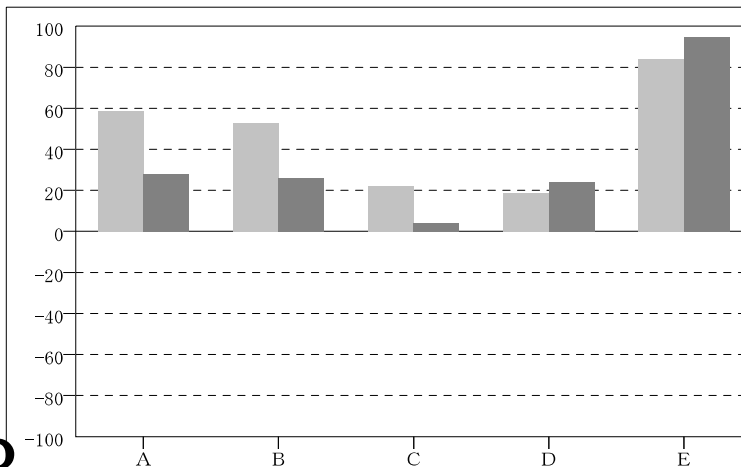
職務遂行面

- A: 仕事の進め方・質向上
POINT 68/53
- B: 目標計画は遅れず達成
POINT -18/-46
- C: 業務は確実に処理する
POINT 48/31
- D: 自分の勤務成績に満足
POINT -11/-22
- E: 顧客の満足度を考える
POINT 34/11
- F: 職場の就業規則は厳格
POINT 44/26



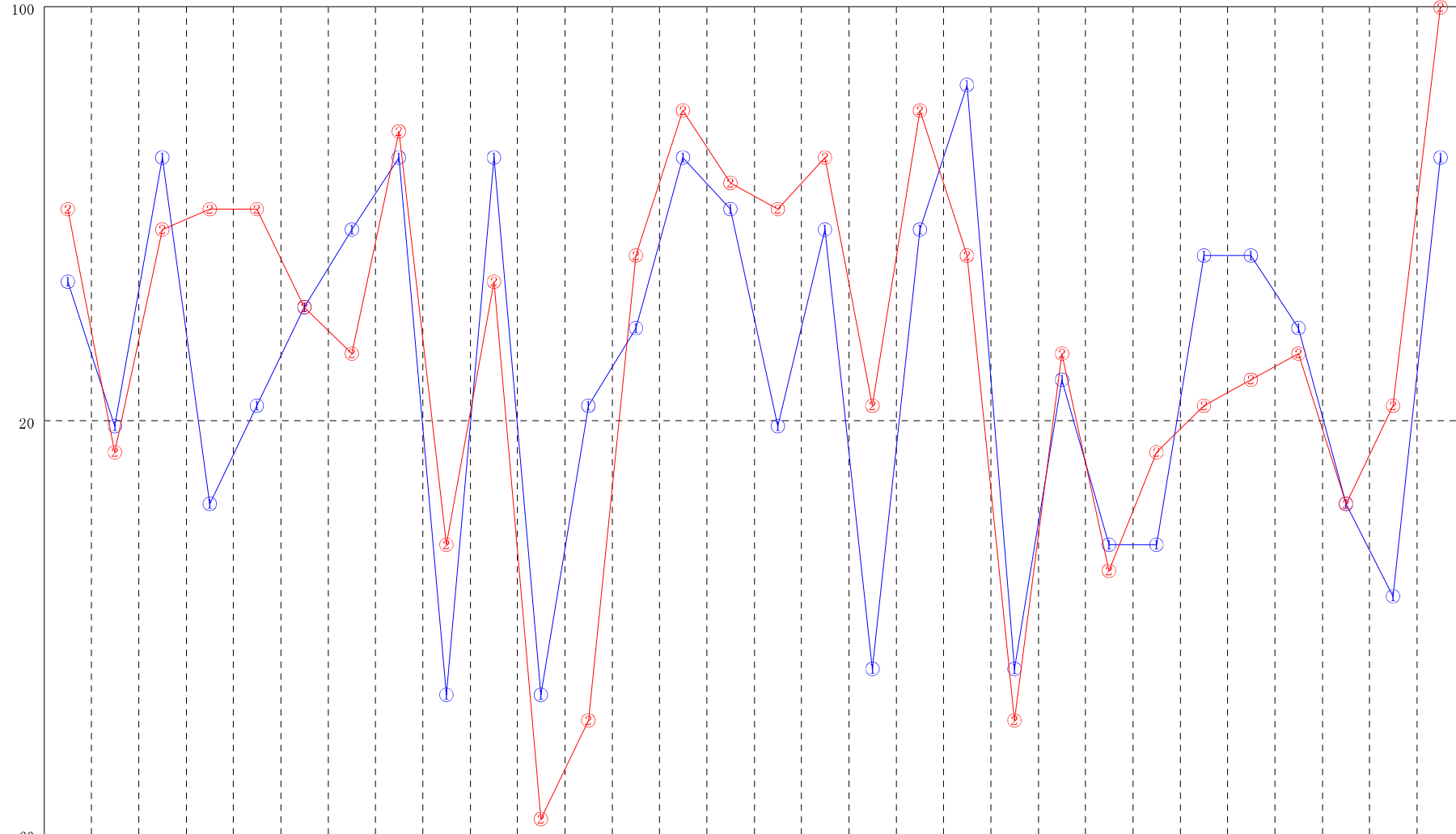
人間関係面

- A: 直接の上司は魅力ある
POINT 64/26
- B: チームワークは良好か
POINT 61/60
- C: 社員の定着性は良いか
POINT 6/-13
- D: 職場は明るく活気ある
POINT 69/31
- E: 新卒者の採用は十分か
POINT -35/-53
- F: 職場人員は十分である
POINT -21/-57
- G: 上司の業務命令は的確
POINT 51/46



組織構造面

- A: 仕事の役割配分に満足
POINT 59/28
- B: 適材適所の配置である
POINT 53/26
- C: 他部門の情報は十分か
POINT 22/4
- D: 今の仕事に満足である
POINT 19/24
- E: 経営理念・目的は明確
POINT 84/95



①: 東京 営業部

21

②: 大阪 営業部

21

風土厚生面

休日・長期休暇は十分
 整理整頓等 5S が徹底
 自己能力に適した賃金
 はたらく環境はよいか
 作業環境の改善は十分
 厚生施設の内容に満足
 直接の上司は魅力ある
 チームワークは良好か

人間関係面

社員の定着性は良いか
 職場は明るく活気ある
 新卒者の採用は十分か
 職場人員は十分である
 上司の業務命令は的確
 会社業績の伸びは順調

会社評価

今後もここで働きたい
 いまの社風は好ましい
 誇りと自信のある会社
 友人にも勧めたい会社
 将来性・成長性がある
 仕事の進め方・質向上

職務遂行面

目標計画は遅れず達成
 業務は確実に処理する
 自分の勤務成績に満足
 顧客の満足度を考える
 職場の就業規則は厳格

組織構造面

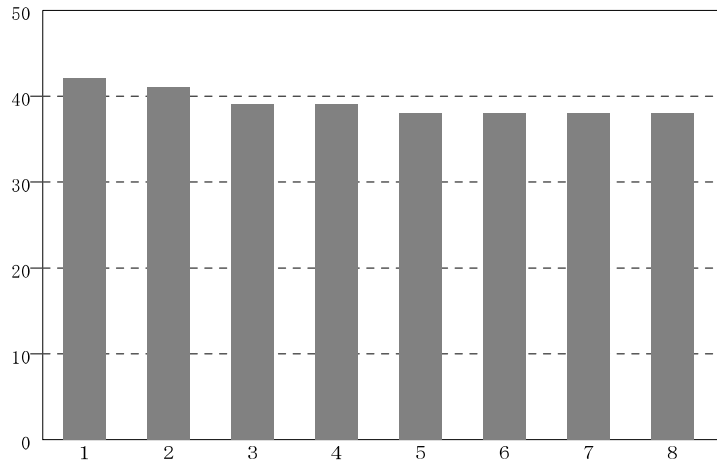
仕事の役割配分に満足
 適材適所の配置である
 他部門の情報十分か
 今の仕事に満足である
 経営理念・目的は明確

環境適合測定

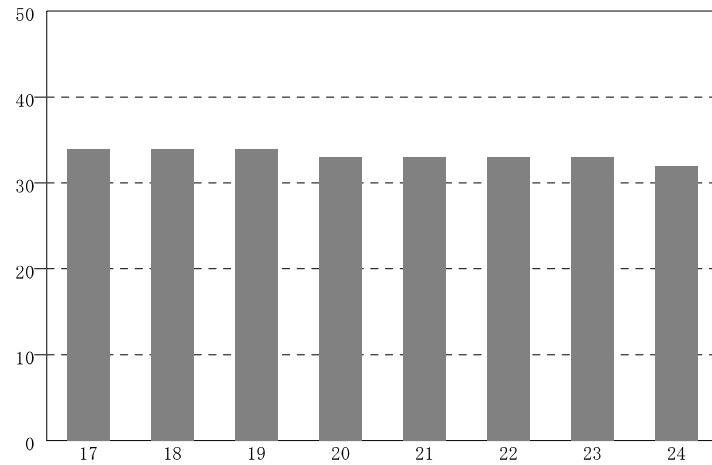
L P C集計結果 順列

集計形態	回答人数	データ作成日
(株)	121人	

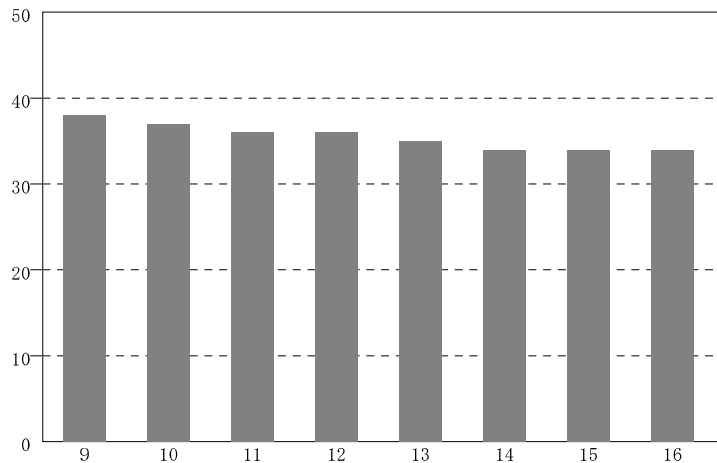
一緒に働くのをできれば敬遠したいタイプ
L P C (Least Preferred Co-worker 協働関係を規定するもの)



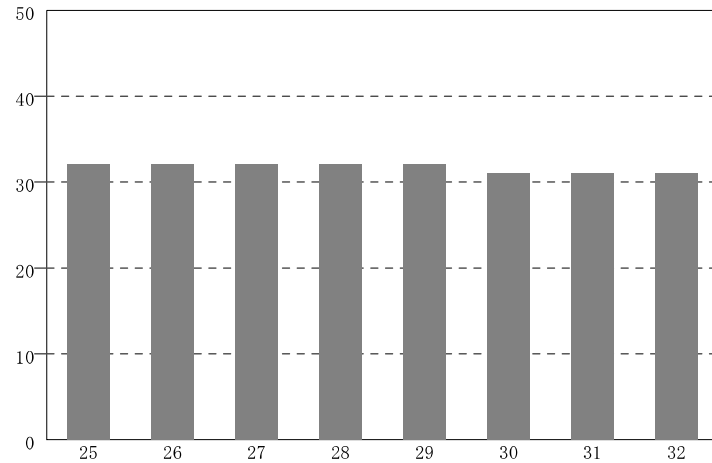
- 1 : 話の腰を折る言動の人 POINT 42
- 2 : 規則にやかましい人 POINT 41
- 3 : 相手で意見を変える人 POINT 39
- 4 : 愚痴ばかりこぼす人 POINT 39
- 5 : 逐一報告を求める人 POINT 38
- 6 : すぐしゃしゃり出る人 POINT 38
- 7 : 考えるより行動する人 POINT 38
- 8 : 同じ事にこだわる人 POINT 38



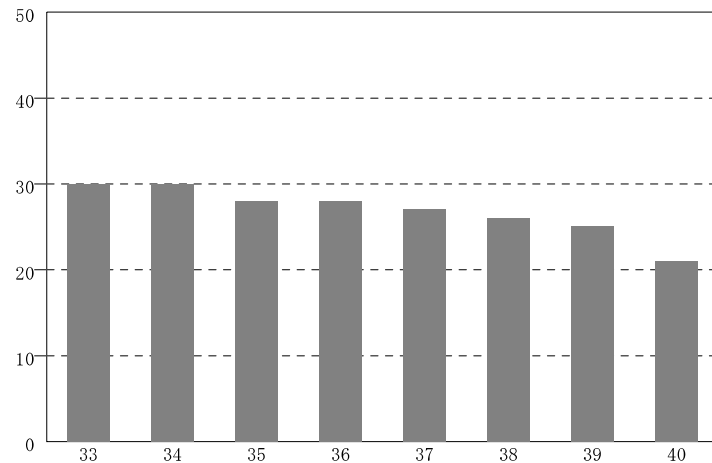
- 17 : 自分勝手がままな人 POINT 34
- 18 : 世間体を気にする人 POINT 34
- 19 : 失敗をくどくど言う人 POINT 34
- 20 : 手柄話を自慢する人 POINT 33
- 21 : 慎重すぎて作業遅い人 POINT 33
- 22 : 他人を信用しない人 POINT 33
- 23 : ピントずれ発言する人 POINT 33
- 24 : 仕事内容説明不足な人 POINT 32



- 9 : 責任転嫁をする人 POINT 38
- 10 : 自分以外は無関心な人 POINT 37
- 11 : 人の意見を聞かない人 POINT 36
- 12 : 主観意見を押し付ける人 POINT 36
- 13 : 知ったかぶりをする人 POINT 35
- 14 : 無口で内向的な人 POINT 34
- 15 : 規則通りで堅苦しい人 POINT 34
- 16 : 暗く引っ込み思案な人 POINT 34



- 25 : 気分屋でやり放しの人 POINT 32
- 26 : 付き合い悪く別行動の人 POINT 32
- 27 : 学歴資格ひけらかす人 POINT 32
- 28 : 感情的な態度をとる人 POINT 32
- 29 : 落ち着かずイラつく人 POINT 32
- 30 : 頑固で頭のかたい人 POINT 31
- 31 : オドオドと自信ない人 POINT 31
- 32 : かげで他人批判する人 POINT 31



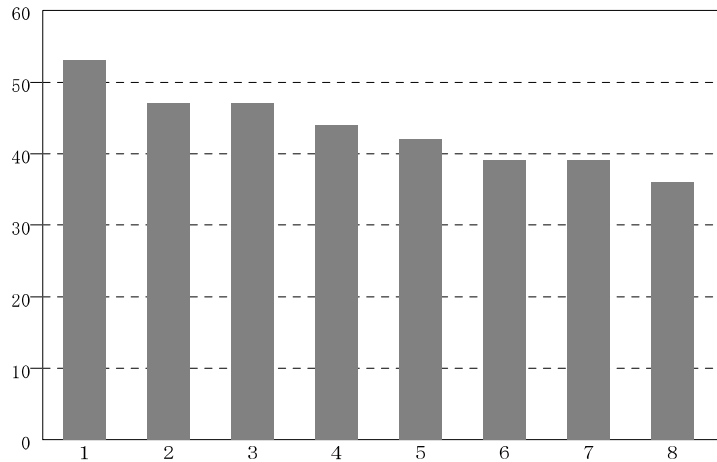
- 33 : 空想的で現実味薄い人 POINT 30
- 34 : 人の面倒見が悪い人 POINT 30
- 35 : すぐ目立ちたがる人 POINT 28
- 36 : つきあいを強要する人 POINT 28
- 37 : 神経質でこまかい人 POINT 27
- 38 : 計画悪く時間無駄な人 POINT 26
- 39 : 耳の痛い事を言う人 POINT 25
- 40 : 前向きな姿勢がない人 POINT 21

環境適合測定

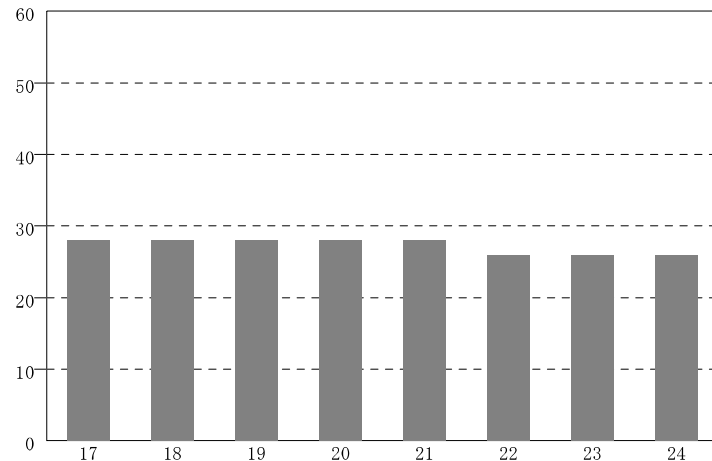
L P C集計結果 順列

集計形態	回答人数	データ作成日
東京 営業部	21人	

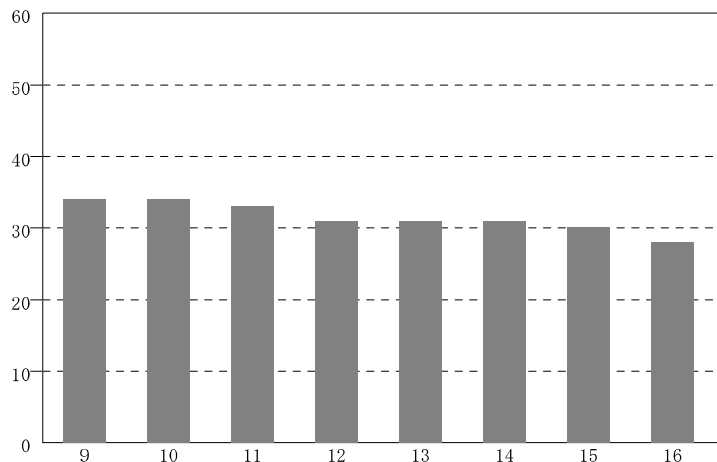
一緒に働くのをできれば敬遠したいタイプ
L P C (Least Preferred Co-worker 協働関係を規定するもの)



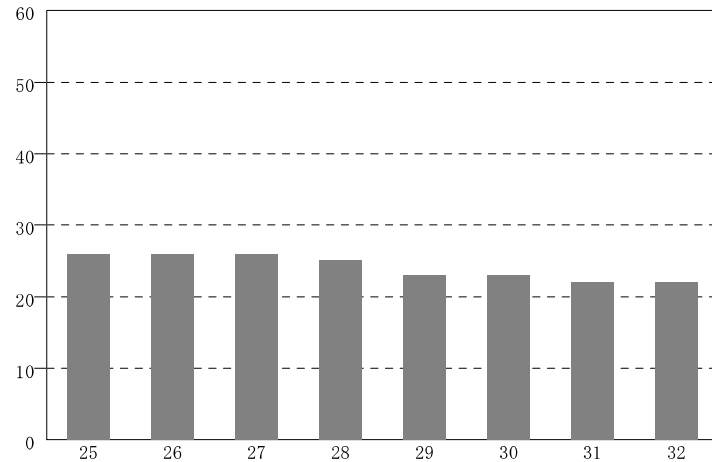
- 1: 規則にやかましい人 POINT 53
- 2: 暗く引込み思案な人 POINT 47
- 3: 話の腰を折る言動の人 POINT 47
- 4: 相手に意見を変える人 POINT 44
- 5: 慎重すぎて作業遅い人 POINT 42
- 6: 仕事内容説明不足な人 POINT 39
- 7: 知ったかぶりをする人 POINT 39
- 8: 主観意見を押し付ける人 POINT 36



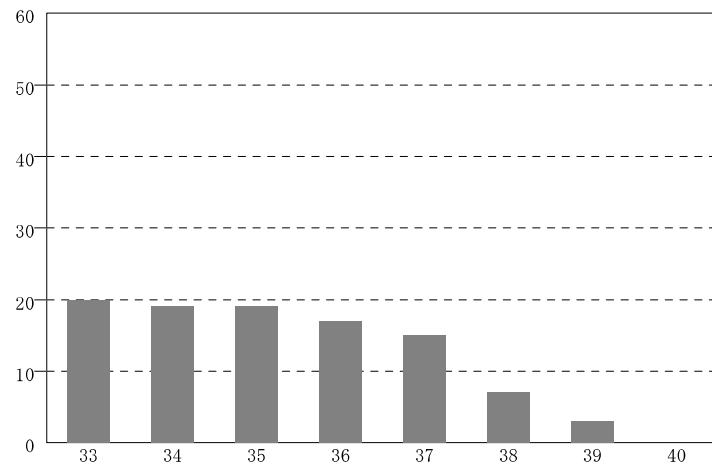
- 17: 計画悪く時間無駄な人 POINT 28
- 18: オドオドと自信ない人 POINT 28
- 19: 人の面倒見が悪い人 POINT 28
- 20: 責任転嫁をする人 POINT 28
- 21: つきあいを強要する人 POINT 28
- 22: 手柄話を自慢する人 POINT 26
- 23: 考えるより行動する人 POINT 26
- 24: すぐ目立ちががる人 POINT 26



- 9: 同じ事にこだわる人 POINT 34
- 10: 感情的な態度をとる人 POINT 34
- 11: 他人を信用しない人 POINT 33
- 12: 気分屋でやり放しの人 POINT 31
- 13: 世間体を気にする人 POINT 31
- 14: 学歴資格ひけらかす人 POINT 31
- 15: 自分勝手がままな人 POINT 30
- 16: 逐一報告を求める人 POINT 28



- 25: 付き合い悪く別行動の人 POINT 26
- 26: 失敗をくどくど言う人 POINT 26
- 27: 神経質でこまかい人 POINT 26
- 28: 無口で内向的な人 POINT 25
- 29: すぐしゃしゃり出る人 POINT 23
- 30: 愚痴ばかりこぼす人 POINT 23
- 31: 頑固で頭のかたい人 POINT 22
- 32: 自分以外は無関心な人 POINT 22



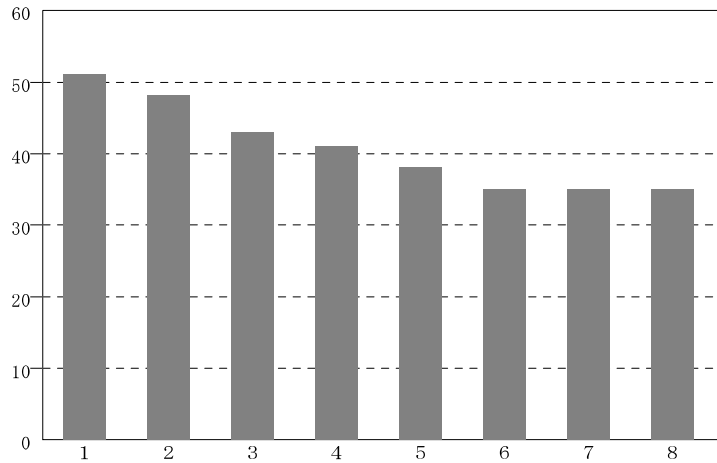
- 33: 規則通りで堅苦しい人 POINT 20
- 34: 人の意見を聞かない人 POINT 19
- 35: 落ち着かずイラつく人 POINT 19
- 36: かげで他人批判する人 POINT 17
- 37: 空想的で現実味薄い人 POINT 15
- 38: ビントずれ発言する人 POINT 7
- 39: 耳の痛い事を言う人 POINT 3
- 40: 前向きな姿勢がない人 POINT 0

環境適合測定

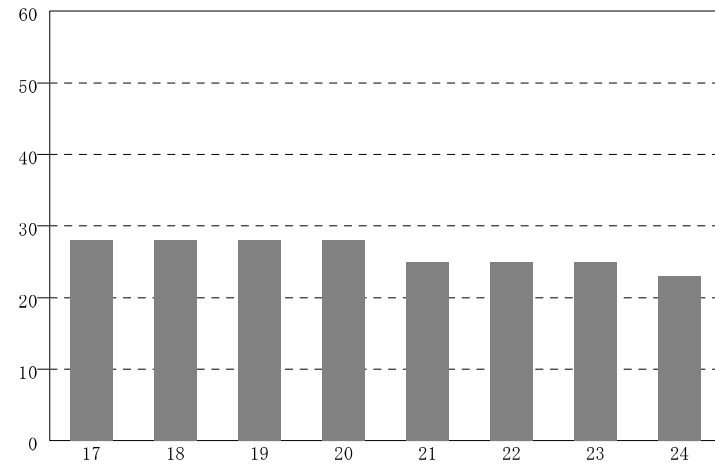
L P C集計結果 順列

集計形態	回答人数	データ作成日
課長	13人	

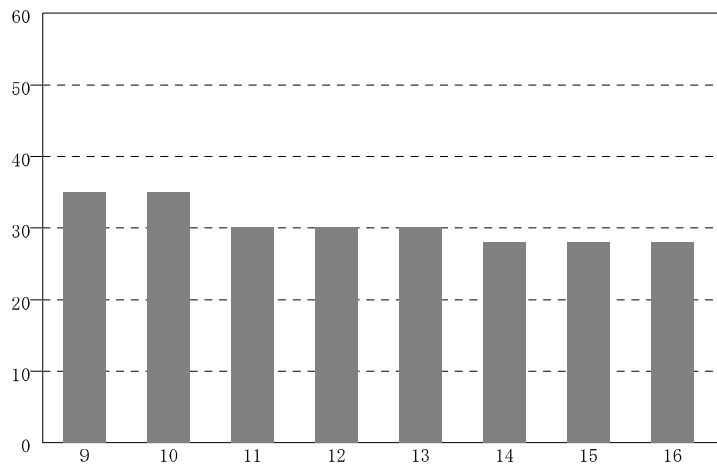
一緒に働くのをできれば敬遠したいタイプ L P C (Least Preferred Co-worker 協働関係を規定するもの)



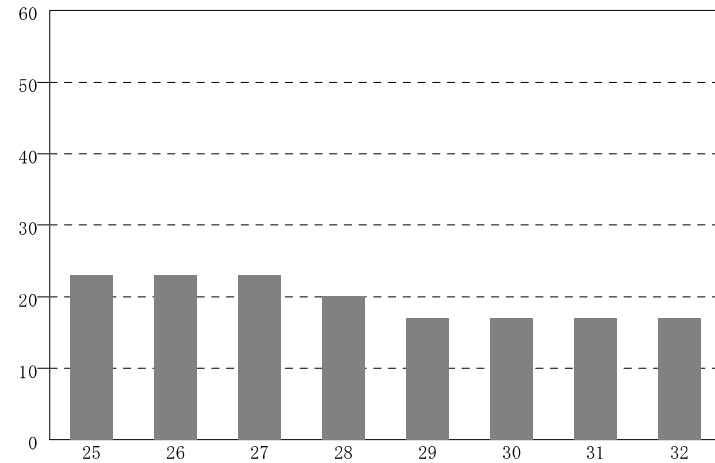
- 1 : 相手で意見を変える人
POINT 51
- 2 : 耳の痛い事を言う人
POINT 48
- 3 : 世間体を気にする人
POINT 43
- 4 : 考えるより行動する人
POINT 41
- 5 : 主観意見を押し付ける人
POINT 38
- 6 : 仕事内容説明不足な人
POINT 35
- 7 : 人の面倒見が悪い人
POINT 35
- 8 : 付き合い悪く別行動の人
POINT 35



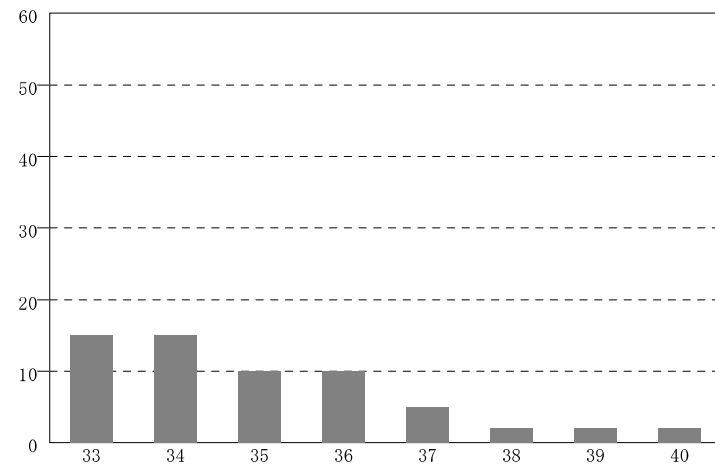
- 17 : 自分以外は無関心な人
POINT 28
- 18 : 同じ事にこだわる人
POINT 28
- 19 : 話の腰を折る言動の人
POINT 28
- 20 : つきあいを強要する人
POINT 28
- 21 : 規則にやかましい人
POINT 25
- 22 : すぐ目立ちたがる人
POINT 25
- 23 : 人の意見を聞かない人
POINT 25
- 24 : すぐしゃしゃり出る人
POINT 23



- 9 : 愚痴ばかりこぼす人
POINT 35
- 10 : 責任転嫁をする人
POINT 35
- 11 : 無口で内向的な人
POINT 30
- 12 : ピントずれ発言する人
POINT 30
- 13 : 感情的な態度をとる人
POINT 30
- 14 : 規則通りで堅苦しい人
POINT 28
- 15 : 気分屋でやり放しの人
POINT 28
- 16 : かげで他人批判する人
POINT 28



- 25 : 慎重すぎて作業遅い人
POINT 23
- 26 : 自分勝手わがままな人
POINT 23
- 27 : 失敗をくどくど言う人
POINT 23
- 28 : 他人を信用しない人
POINT 20
- 29 : 逐一報告を求めめる人
POINT 17
- 30 : 手柄話を自慢する人
POINT 17
- 31 : 知ったかぶりをする人
POINT 17
- 32 : 落ち着かずイラつく人
POINT 17



- 33 : 空想的で現実味薄い人
POINT 15
- 34 : 学歴資格ひけらかす人
POINT 15
- 35 : 暗く引っ込み思案な人
POINT 10
- 36 : オドオドと自信ない人
POINT 10
- 37 : 神経質でこまかい人
POINT 5
- 38 : 計画悪く時間無駄な人
POINT 2
- 39 : 頑固で頭のかたい人
POINT 2
- 40 : 前向きな姿勢がない人
POINT 2

環境適合測定

比較分析結果



① : 東京 営業部

21

② : 大阪 営業部

21

1 どういう性格・パーソナリティか

型	性格の側面		弱	強	指数
思索型	内閉性	社交意識が低い			58
	客観性	思考的思慮深い			71
活動型	身体性	機敏な・気軽な			43
	● 気分性	感情のまま行動			91
努力型	持続性	几帳面・忍耐力			42
	規則性	常識的・順法的			48
積極型	競争性	勝気な・積極的			53
	自尊心	気ぐらいが高い			53
自制型	慎重性	見通しをつける			65
	弱気さ	取越苦労・遠慮			74

■この人の中心性格は「活動・気分性」および「自制・弱気さ」であるが、「思索・客観性」や「自制・慎重性」といった側面も本人は意識している。

●「活動・気分性」及び「自制・弱気さ」の人のパーソナリティスケッチ
ももとは行動的であり、思い付きが早いほうなのだが、気分が周期性がみられる。調子よく張り切っている時は、テキパキと身軽に動きまわったりしてよいが、気が向かないときは、積極的に外部に働きかけ状況を切り開くパワーに欠けてしまったり、静かにちんまりしているということが交互にあらわれる。また、いったん首をつっこんでしまうと、とことん熱中してしまうほうだが、いろいろなことに関心が向いてしまい、ひとつのことがあまり長続きせず、いつのまにか途中で放り出してしまうところもある。また、神経が細かく敏感な性格で、人前では緊張してしまったり、気持ちに余裕がなくなると不安定な行動をとる。自分に自信がなくなると、快活に振る舞うことができなくなる。真面目で一途な人に多いが、危機に遭遇したり、何か問題が起こったりすると自罰的になり、本来もっているのびのびした大らかさがなくなってしまう。不安感が常につきまどってしまい、慢性的なイライラ状態になり、気負いと劣等感とでギクシャクしている。

●もう一方の性格特性
丹念さに欠け、気の向くままにものごとに取り組むことが多い。一つのことに対するこだわりがないためか、飽ぼく、いろいろな事が長続きしない。逆にいえば淡泊な人で、他の価値観に生きていて、あまりモノに執着しない人といえる。

2 ストレス耐性

ストレスの種類	弱	強	指数
対人ストレス耐性			54
目標ストレス耐性			31
繁忙ストレス耐性			34
拘束ストレス耐性			47
▲ 総合ストレス耐性			19

信頼係数



回答に多少あいまいなところもあるが、およその部分が信頼できる診断結果である。

3 基礎的な職場場面での社会性

診断項目	弱	強	指数
積極性			52
協調性			52
責任感			21
自己信頼性			21
指導性			53
共感性			70
▲ 感情安定性			14
従順性			36
自主性			50
モラリズム傾向			79

何でも気軽に引き受けるが、途中で投げ出すことがある。
周りの状況によって、自分の意見や態度をかえてしまう。

環境内の仲間と同じ立場になり、物事を考えようとする。
多少の事でも理性を忘れて、気持ちの変化を行動に現す。
強く命令されたりすると、その相手に対して反感をもつ。
今の考えや生き方について、確信がつかめず悩んでいる。

4 どういうことに意欲・ヤル気をだすか

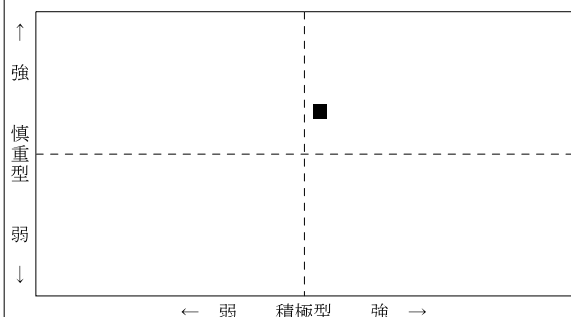
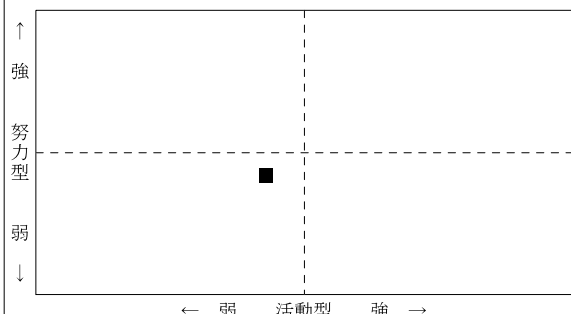
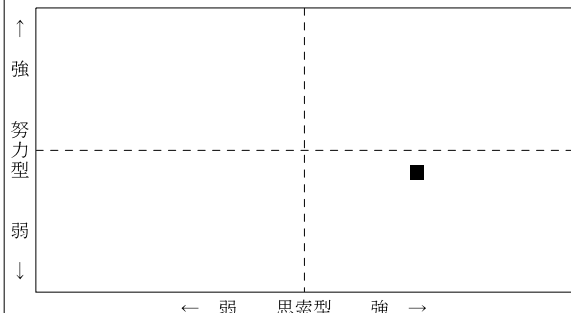
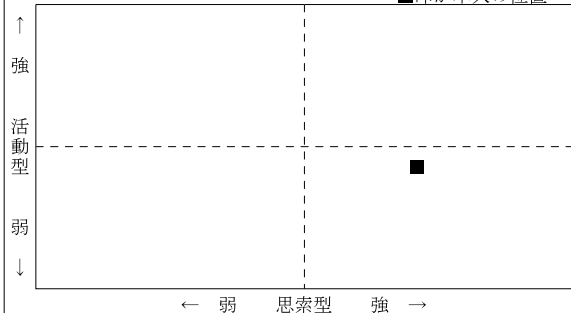
意欲の側面	弱	強	指数
達成 欲求			49
自律 欲求			46
求知 欲求			62
危機 耐性			31
勤労 意欲			50
顕示 欲求			30
支配 欲求			49
● 親和 欲求			81
秩序 欲求			38
物質的欲望			64

知的好奇心が旺盛で、新しい事や珍しい事を追い求める。
危機に遭遇したりすることは、はじめから避けていたい。
輪の中心となるより、あまり目立たず静かにしていきたい。
仲間と競いあっていくより、穏やかな環境の中にいたい。
多様な価値観や人間関係、状態を受入れることができる。
モノを獲得し保持したい、失いたくないなど物欲がある。

■この人は「対人関係が気になる」系統の欲求群が一番強く、ついで「より高い水準に自分をしたい」系統の欲求群となっている。逆に「人より優位に立ちたい」系統の欲求群には淡泊な反応である。

【本人の性格特性】

■印が本人の位置



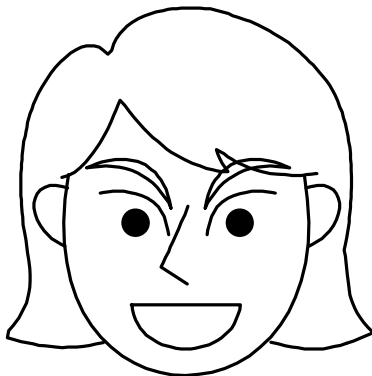
【心理要素イメージ】

眉の太さ：指導性
瞳の直径：達成欲求
鼻の高さ：顕示欲求
顔の輪郭：性格類型

眉の傾き：従順性
目の傾き：達成欲求+求知欲求
口の形状：親和欲求+協調性

逆三角顔 = 思索型
エラ顔 = 積極型
細長顔 = 自制型

丸顔 = 活動型
角顔 = 努力型



【自己評価】

意欲・ヤル気				管理・対人能力				思考能力						
積意根責決指リ自調折独現洞企専情	極欲気任断導 己整衝創状察画門報	実熱強感勇力ダ信力力斬分力立知活	行意さ 氣 頼	C	B	C	C	C	C	C	C	C	C	E
D				C				C						

【採用判定】

定着性・安定性 = -15

CUBICの判定結果 = 「D」

【判定結果A】予測推定値（見所）

(1) 一般的職場状況での可能性		39
(2) 海外など精神力の必要な職務		28
(3) 足腰のよさが武器になる職務		40
(4) 集中力、緻密さの必要な職務		38
(5) 標準化された仕事や工場労働		30

【判定結果B】当人の傾向



【判定結果C】大まかな職業興味領域とその方向性

- 「適切」音楽、創作、文芸など芸術的な仕事や活動
- 「努力」研究的、探索的な仕事や活動の領域
- 「努力」規則や慣習に従った行動、事務的な仕事
- 「努力」営業など対人的接触をとまなう仕事
- 「努力」物を対象とする、具体的で実際の仕事
- 「努力」企画、組織の運営、経営管理のような仕事

【判定結果D】配置適性1

《適性の高い順》

- 「努力」企画管理者
- 「努力」営繕専任者
- 「努力」企画専任者
- 「努力」研究管理者
- 「努力」広報管理者
- 「努力」基礎研究管理者

《低い順》

- 「努力」経理専任者
- 「努力」秘書専任者
- 「努力」人事専任者
- 「努力」経理管理者
- 「努力」人事管理者

【判定結果E】配置適性2

- 「努力」総務
- 「努力」営業アシスト
- 「努力」庶務
- 「努力」広報
- 「努力」研究開発
- 「努力」受注窓口

- 「努力」教育研修
- 「努力」経理
- 「努力」顧客開発
- 「努力」人事
- 「努力」経営企画

順位	氏名	所属部署	適性総合	ポイント															
1		大阪 総務課	79.0	79															
2		大阪 総務課	67.0	67															
3		大阪 経理課	65.0	65															
4		大阪 総務課	57.0	57															
5		大阪 総務課	54.0	54															
6		大阪 総務課	54.0	54															
7		大阪 経理課	54.0	54															
8		大阪 総務課	51.0	51															
9		大阪 経理課	51.0	51															
10		大阪 経理課	51.0	51															
11		大阪 総務課	50.0	50															
12		大阪 経理課	50.0	50															
13		大阪 経理課	50.0	50															
14		大阪 経理課	50.0	50															
15		大阪 経理課	50.0	50															
16		大阪 総務課	47.0	47															
17		大阪 総務課	47.0	47															
18		大阪 総務課	44.0	44															
19		大阪 総務部	38.0	38															
20		大阪 総務課	38.0	38															
21		大阪 経理課	38.0	38															
22		大阪 経理課	38.0	38															
23		大阪 総務課	33.0	33															
24		大阪 総務課	28.0	28															

組織診断料金表

(税抜き表示)

	各人診断料 (ストレス耐性診断付)	組織集計料
月極顧問先様 ※ロウムドクターを除く	3,500円 × 人数	+ 無料
上記以外	4,000円 × 人数	+ ・ ~29人まで 70,000円 ・ ~49人まで 130,000円 ・ ~69人まで 170,000円 ・ ~99人まで 200,000円

※料金表は令和5年4月現在のものです。料金表は予告なく変更される場合がございますので、あらかじめご了承ください。